

BOULONNERIE & SUPPORTAGE

FASTENERS & SUPPORTS



BOULON COMPLET M12 (DIN 931, 934 & 125A X 2)

acier électrozingué, livré en sachet de 4 avec écrous et rondelles

BOLT M12
(DIN 931, 934 & 125A X 2)
zinc-plated steel, in bags of 4
with nuts and washers



Référence	Dimensions		P.U. H.T.
B1225	M12x25	4	0,84 €

LE **Idéal pour fixer les socles et équerres aux consoles et rails**

BOULON COMPLET M16 (DIN 931, 934 & 125A X 2)

acier électrozingué, livré en sachet de 4 avec écrous et rondelles

BOLT M16
(DIN 931, 934 & 125A X 2)
zinc-plated steel, in bags of 4
with nuts and washers



Référence	Dimensions		P.U. H.T.
B1650	M16x50	4	1,69 €
B1660	M16x60	4	1,69 €
B1670	M16x70	4	1,73 €
B1680	M16x80	4	1,86 €
B1690	M16x90	4	2,04 €
B16100	M16x100	4	2,14 €
B16110	M16x110	4	2,37 €
B16120	M16x120	4	2,46 €
B16130	M16x130	4	2,64 €
B16140	M16x140	4	2,69 €
B16150	M16x150	4	2,74 €
B16160	M16x160	4	3,02 €
B16170	M16x170	4	3,44 €
B16180	M16x180	4	4,22 €
B16190	M16x190	4	4,35 €

BOULON COMPLET M20 (DIN 931, 934 & 125A X 2)

acier électrozingué, livré en sachet de 4 avec écrous et rondelles

BOLT M20
(DIN 931, 934 & 125A X 2)
zinc-plated steel, in bags of 4
with nuts and washers



Référence	Dimensions		P.U. H.T.
B2060	M20x60	4	2,91 €
B2070	M20x70	4	2,95 €
B2080	M20x80	4	3,23 €
B2090	M20x90	4	3,27 €
B20100	M20x100	4	3,57 €
B20110	M20x110	4	3,67 €
B20120	M20x120	4	4,32 €
B20130	M20x130	4	4,69 €
B20140	M20x140	4	5,13 €
B20150	M20x150	4	5,21 €
B20160	M20x160	4	5,44 €
B20170	M20x170	4	5,67 €
B20180	M20x180	4	5,85 €
B20190	M20x190	4	6,33 €
B20200	M20x200	4	7,77 €
B20210	M20x210	4	9,13 €
B20220	M20x220	4	9,23 €
B20230	M20x230	4	9,54 €
B20240	M20x240	4	10,63 €
B20250	M20x250	4	10,97 €
B20260	M20x260	4	11,09 €
B20270	M20x270	4	11,73 €
B20280	M20x280	4	15,37 €
B20310	M20x310	4	15,51 €



PRODUIT

Tous les boulons sont vendus uniquement en sachet de quatre

- + Gain de temps
- + Évite les pertes



BOULON D'ANCRAGE

électrozingué

ANCHOR BOLT

zinc-plated steel



Référence	Dimensions	P.U. H.T.
SBA875	M8x75	0,53 €
SBA890	M8x90	0,58 €
SBA8115	M8x115	0,68 €
SBA1090	M10x90	0,76 €
SBA10100	M10x100	0,85 €
SBA10120	M10x120	0,99 €
SBA12100	M12x100	1,19 €
SBA12140	M12x140	1,39 €
SBA16100	M16x100	2,19 €
SBA16125	M16x125	2,51 €
SBA16170	M16x170	3,30 €
SBA16220	M16x220	3,92 €
SBA20170	M20x170	4,81 €
SBA20220	M20x220	6,18 €

TIGE FILETÉE

électrozinguée, longueur 1 mètre

THREADED ROD

zinc-plated steel, length 1 metre



Référence	M	P.U. H.T.
STF6/1000	M6	0,79 €
STF8/1000	M8	1,42 €
STF10/1000	M10	2,21 €
STF12/1000	M12	3,21 €
STF16/1000	M16	8,24 €
STF20/1000	M20	12,90 €

TAMIS NYLON

pour cheville chimique

NYLON SLEEVE

for chemical anchor bolt



Référence	Dimensions	📦	P.U. H.T.
TAMIS12/50	12x50	10	0,85 €
TAMIS16/85	16x85	10	0,94 €
TAMIS20/85	20x85	10	1,16 €

CHEVILLE CHIMIQUE

en cartouche avec canule - prise rapide

CHEMICAL ANCHOR BOLT

in cartridge with cannula - fast setting



Référence	Contenance	P.U. H.T.
SCC	300 ml	20,62 €

CANULE MÉLANGEUSE

pour cheville chimique

MIXING CANNULA

for chemical anchor bolt



Référence	📦	P.U. H.T.
CANULE	10	1,74 €

TIGE FILETÉE AVEC ÉCROU

pour cheville chimique

THREADED ANCHOR STUD WITH NUT

for chemical anchor bolt



Référence	Dimensions	📦	P.U. H.T.
TFE8/110	M8x110	10	0,80 €
TFE8/160	M8x160	10	0,94 €
TFE10/130	M10x130	10	1,27 €
TFE10/170	M10x170	10	1,53 €
TFE10/190	M10x190	10	1,61 €
TFE12/160	M12x160	10	2,00 €
TFE12/190	M12x190	10	2,27 €
TFE12/220	M12x220	10	2,88 €
TFE12/260	M12x260	10	2,62 €
TFE12/300	M12x300	5	3,19 €
TFE16/190	M16x190	10	4,01 €
TFE16/220	M16x220	10	4,58 €
TFE16/260	M16x260	10	5,20 €
TFE16/300	M16x300	5	5,81 €
TFE16/380	M16x380	1	6,61 €

ÉCROU

électrozingué, DIN 934

NUT

zinc-plated steel DIN 934



Référence	M	P.U. H.T.
SE6	M6	0,05 €
SE8	M8	0,05 €
SE10	M10	0,08 €
SE12	M12	0,10 €
E16	M16	0,28 €
E20	M20	0,52 €

ÉCROU RAINURÉ

électrozingué, pour rail 41

CHANNEL NUT

zinc-plated steel for 41 channel



Référence	M	P.U. H.T.
SEM8	M8	0,33 €
SEM10	M10	0,46 €

RONDELLE

électrozinguée, DIN 125A

WASHER

zinc-plated steel DIN 125A



Référence	M	P.U. H.T.
SR6	M6	0,05 €
SR8	M8	0,05 €
SR10	M10	0,06 €
SR12	M12	0,11 €
R16	M16	0,17 €
R20	M20	0,27 €

RONDELLE PLATE

électrozinguée, extra large 40 mm, épaisseur 2,5 mm

LARGE WASHER

zinc-plated steel, extra large, thickness 2,5 mm



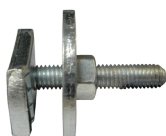
Référence	M	P.U. H.T.
SRL8	M8	0,22 €
SRL10	M10	0,23 €

VIS À TÊTE RAINURÉE COMPLET

électrozinguée, pour rail 41

CHANNEL BOLT

zinc-plated steel for 41 channel



Référence	Dimensions	P.U. H.T.
SEBM8C	M8x40	1,08 €
SEBM10C	M10x40	1,46 €

VIS À TÊTE RAINURÉE AVEC RESSORT COMPLET

électrozinguée, pour rail 41

CHANNEL BOLT WITH SPRING

zinc-plated steel for 41 channel



Référence	Dimensions	P.U. H.T.
SEBR8C	M8x30	1,25 €
SEBR10C	M10x40	1,76 €

JONCTION

électrozinguée, pour tige filetée

HEXAGONAL COUPLING NUT

zinc-plated steel, for threaded rod



Référence	M	P.U. H.T.
SMJ6	M6	0,21 €
SMJ8	M8	0,44 €
SMJ10	M10	0,64 €
SMJ12	M12	0,74 €

CHEVILLE MÉCANIQUE

électrozinguée

WEDGE ANCHOR

zinc-plated steel



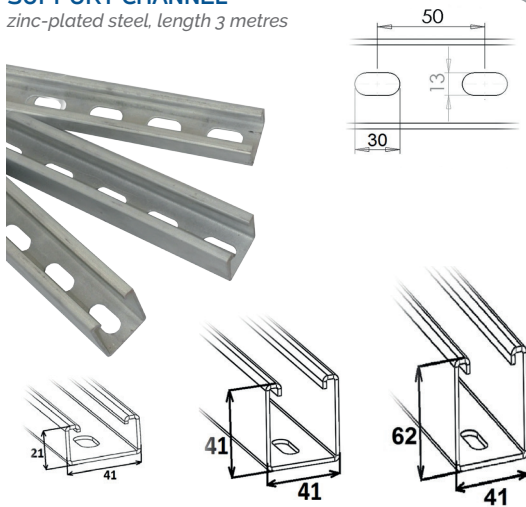
Référence	M	P.U. H.T.
SCM6	M6	0,19 €
SCM8	M8	0,30 €
SCM10	M10	0,44 €
SCM12	M12	0,58 €

RAIL GAMME 41

électrozingué, longueur 3 mètres

SUPPORT CHANNEL

zinc-plated steel, length 3 metres



Référence	Dimensions	Épaisseur	P.U. H.T./rail
SR4121	41x21	2	33,31 €
SR4141	41x41	2	45,19 €
SR4162	41x62	2.5	61,40 €



ATTENTION

RAILS

RAILS
Franco de port affrètement 4 000 € HT

BOUCHON FIN DE RAIL

compatible avec tous les rails et consoles de la gamme 41

CHANNEL END CAP

compatible with all of our channel and cantilever arms



Référence	Dimensions	P.U. H.T.
SBR21	41x21	0,21 €
SBR41	41x41	0,46 €
SBR62	41x62	0,68 €

PRODUIT COMPLÉMENTAIRE

P. 178

NIVEAU PRO GRANDE PRÉCISION



PLATINE U POUR RAILS 41

électrozinguée, livrée avec boulons

U BASE PLATE

zinc-plated steel, with bolts



Référence	P.U. H.T.
SPLATINE	9,00 €

MANCHON POUR RAIL

électrozingué

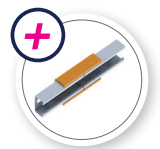
CHANNEL CONNECTOR

zinc-plated steel



Référence	Dimensions	P.U. H.T.
SMR21	41x21	7,79 €
SMR41	41x41	9,04 €

LE + En forme de U pour une grande stabilité

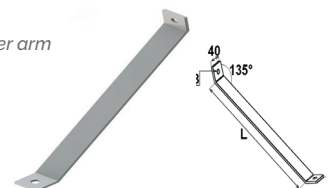


JAMBE DE FORCE

électrozingué, pour console

LOAD STRUT

zinc-plated steel, for cantilever arm



Référence	Longueur mm	P.U. H.T.
SJF200	200	6,93 €
SJF300	300	7,93 €
SJF600	600	11,17 €

LE + Augmente la charge admissible sur la console

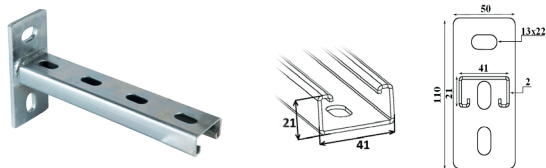


➤ CONSOLE 41X21

électrozinguée, épaisseur 2 mm, perforation 13x22 mm

CANTILEVER ARM 41X21

zinc-plated steel, thickness 2 mm, perforation 13x22 mm



Référence	Longueur mm	P.U. H.T.
SC21/150	150	5,03 €
SC21/200	200	5,59 €
SC21/300	300	6,99 €
SC21/400	400	7,89 €
SC21/450	450	8,50 €
SC21/500	500	9,08 €

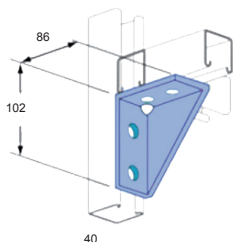
LE  Console crantée pour une meilleure fixation

➤ ÉQUERRE 90° - SEQ1

électrozinguée

90° ANGLE BRACKET

zinc-plated steel



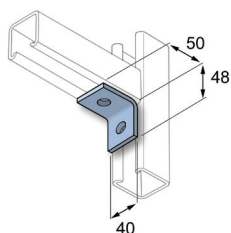
Référence	Dimensions	P.U. H.T.
SEQ1	86x102x40	5,62 €

➤ ÉQUERRE 90° - SEQ2

électrozinguée

90° BRACKET

zinc-plated steel



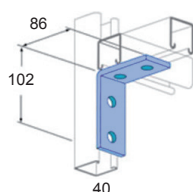
Référence	Dimensions	P.U. H.T.
SEQ2	50x48x40	1,32 €

➤ ÉQUERRE 90° - SEQ3

électrozinguée

90° BRACKET

zinc-plated steel



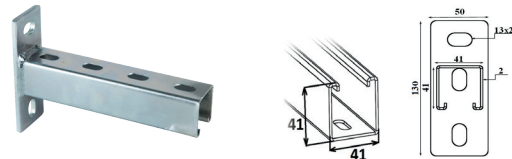
Référence	Dimensions	P.U. H.T.
SEQ3	86x102x40	2,66 €

➤ CONSOLE 41X41

électrozinguée, épaisseur 2 mm, perforation 13x22 mm

CANTILEVER ARM 41X41

zinc-plated steel, thickness 2 mm, perforation 13x22 mm



Référence	Longueur mm	P.U. H.T.
SC41/150	150	6,96 €
SC41/200	200	7,80 €
SC41/300	300	9,47 €
SC41/400	400	11,17 €
SC41/450	450	12,00 €
SC41/500	500	12,84 €
SC41/600	600	14,51 €
SC41/750	750	17,00 €
SC41/900	900	19,52 €
SC41/1000	1000	23,65 €

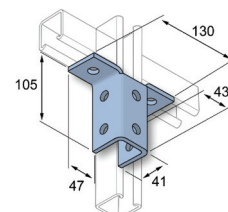
LE  Console crantée pour une meilleure fixation

➤ TÉ 90° - SEQ13

électrozinguée

CHANNEL "T" BRACKET

zinc-plated steel



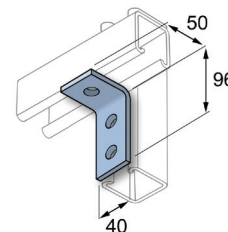
Référence	Dimensions	P.U. H.T.
SEQ13	130x105x43	9,27 €

➤ ÉQUERRE 90° - SEQ21

électrozinguée

90° BRACKET

zinc-plated steel

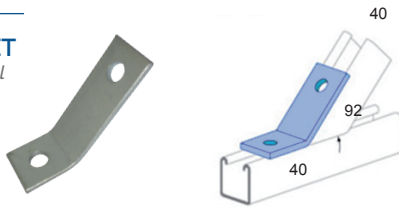


Référence	Dimensions	P.U. H.T.
SEQ21	50x96x40	1,70 €

ÉQUERRE 45° - SEQ4

électrozinguée

45° BRACKET
zinc-plated steel

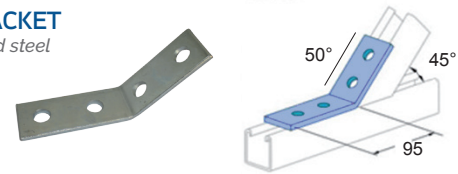


Référence	Dimensions	P.U. H.T.
SEQ4	40x92x40	1,86 €

ÉQUERRE 45° - SEQ5

électrozinguée

45° BRACKET
zinc-plated steel

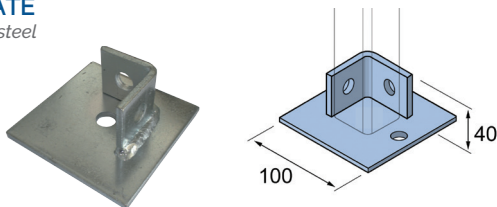


Référence	Dimensions	P.U. H.T.
SEQ5	95x80x40	2,66 €

SOCLE DE FIXATION - SF2

électrozingué

BASE PLATE
zinc-plated steel

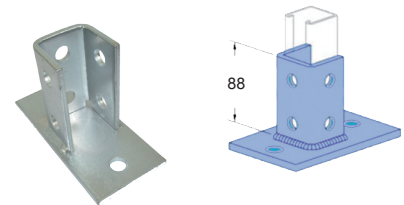


Référence	Dimensions	P.U. H.T.
SF2	100x100x40	5,07 €

SOCLE DE FIXATION - SF3

électrozingué

BASE PLATE
zinc-plated steel

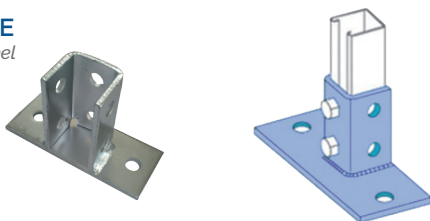


Référence	Dimensions	P.U. H.T.
SF3	150x88x88	9,28 €

SOCLE DE FIXATION - SF4

électrozingué

BASE PLATE
zinc-plated steel

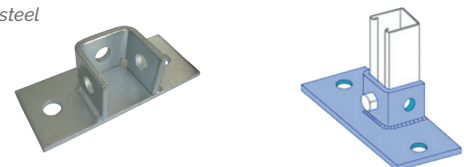


Référence	Dimensions	P.U. H.T.
SF4	150x59x88	8,50 €

SOCLE DE FIXATION - SF5

électrozingué

BASE PLATE
zinc-plated steel

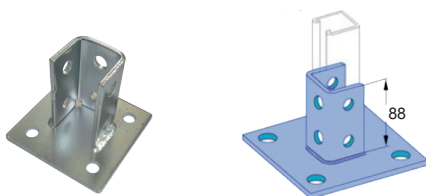


Référence	Dimensions	P.U. H.T.
SF5	150x59x40	6,59 €

SOCLE DE FIXATION - SF6

électrozingué

BASE PLATE
zinc-plated steel

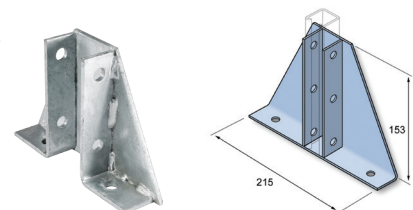


Référence	Dimensions	P.U. H.T.
SF6	114x114x88	8,99 €

SOCLE DE FIXATION - SF7

électrozingué

BASE PLATE
zinc-plated steel



Référence	Dimensions	P.U. H.T.
SF7	215x153	16,79 €

COLLIER ISOPHONIQUE électrozingué, taraudé M8 / M10

ISOPHONIC PIPE CLAMP
zinc-plated steel, threaded M8/M10



Référence	Ø	Épaisseur	Largeur mm	Charge Max (Kg)	P.U. H.T.
SI18	18-20	1.5	20	200	2,30 €
SI25	25	1.5	20	200	2,55 €
SI32	32	1.5	20	200	2,61 €
SI40	40	1.5	20	200	2,74 €
SI50	50	1.5	20	200	2,89 €
SI63	63	2	25	200	3,44 €
SI75	75	2	25	200	3,65 €
SI80	80	2	25	200	3,77 €
SI90	90	2	25	200	3,92 €
SI100	100	2	25	200	4,33 €
SI110	110	2.5	25	200	4,55 €
SI125	125	2.5	25	200	4,87 €
SI140	140	2.5	25	200	5,19 €
SI160	160	2.5	25	200	5,57 €
SI200	200	2.5	25	200	10,83 €
SI225	225	2.5	25	200	11,02 €
SI250	250	2.5	25	200	16,43 €



COLLIER NU électrozingué, taraudé M8 / M10

METAL PIPE CLAMP
zinc-plated steel, threaded M8/M10



Référence	Ø	Épaisseur	Largeur mm	Charge Max (Kg)	P.U. H.T.
SCN25	20-25	2	20	200	1,34 €
SCN32	32	2	20	200	1,65 €
SCN40	40	2	20	200	1,70 €
SCN50	50	2	20	200	1,75 €
SCN63	63	2	20	200	1,85 €
SCN75	75	2	20	200	2,10 €
SCN80	80	2	20	200	2,31 €
SCN90	90	2	20	200	2,46 €
SCN100	100	2	20	200	2,99 €
SCN110	110	2.5	20	200	3,15 €
SCN125	125	2.5	20	200	3,90 €
SCN140	140	2.5	20	200	4,31 €
SCN160	160	2.5	20	200	4,66 €
SCN200	200	2.5	20	200	7,76 €
SCN225	225	2.5	20	200	7,91 €
SCN250	250	2.5	20	200	11,26 €



COLLIER ISOPHONIQUE VENTILATION électrozingué, taraudé M8 / M10

ISOPHONIC PIPE CLAMP FOR VENTILATION DUCTS
zinc-plated steel, threaded M8/M10

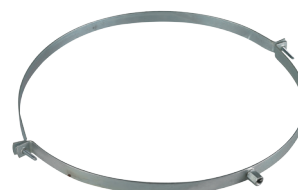


Référence	Ø	Charge Max (Kg)	P.U. H.T.
SI315	315	200	18,72 €
SI400	400	200	23,71 €
SI450	450	200	27,21 €
SI500	500	200	29,40 €
SI600	600	200	34,63 €



COLLIER NU VENTILATION électrozingué, taraudé M8 / M10

METAL PIPE CLAMP FOR VENTILATION DUCTS
zinc-plated steel, threaded M8/M10



Référence	Ø	Charge Max (Kg)	P.U. H.T.
SCN315	315	200	13,61 €
SCN400	400	200	17,82 €
SCN450	450	200	19,33 €
SCN500	500	200	21,41 €
SCN600	600	200	25,89 €



➤ **COLLIER DE DESCENTE "LÉGER"**

électrozingué, taraudé M8

LIGHTWEIGHT

DRAINAGE PIPE CLAMP

zinc-plated steel, threaded M8



Référence	Ø	P.U. H.T.
SCD63	63	0,95 €
SCD75	75	0,95 €
SCD80	80	0,97 €
SCD90	90	0,99 €
SCD100	100	1,08 €
SCD110	110	1,08 €
SCD125	125	1,14 €
SCD160	160	1,53 €
SCD200	200	1,76 €



Idéal pour les tubes PVC évacuation

➤ **PATTE À VIS**

électrozingué

PIPE CLAMP SCREW

zinc-plated steel



Référence	Dimensions	📦	P.U. H.T.
PV630	M6x30	100	4,64 €
PV640	M6x40	100	5,15 €
PV650	M6x50	100	6,08 €
PV840	M8x40	100	7,91 €
PV860	M8x60	100	10,63 €
PV880	M8x80	100	14,42 €
PV1050	M10x50	100	15,54 €

➤ **COLLIER ALPHA**

électrozingué - largeur 40 mm

"ALPHA" PIPE CLAMP

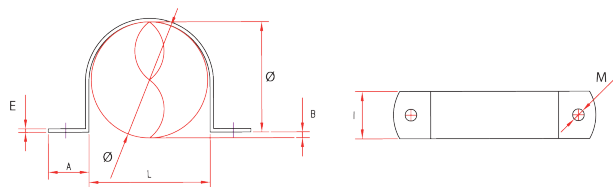
zinc-plated steel - width 40 mm



Référence	Ø	Ép.	Charge Max (Kg)	M	P.U. H.T.
SA20	20	2	2100	M10	0,82 €
SA25	25	2	2100	M10	0,87 €
SA32	32	2	2100	M10	0,99 €
SA40	40	2	2100	M10	1,02 €
SA50	50	2,5	2700	M10	1,13 €
SA63	63	2,5	2700	M10	1,64 €
SA75	75	2,5	2700	M10	1,80 €
SA90	90	2,5	2700	M10	2,07 €
SA110	110	3	3200	M12	2,85 €
SA125	125	3	3200	M12	3,09 €
SA140	140	3	3200	M12	3,33 €
SA160	160	3	3200	M12	3,77 €
SA200	200	4	4300	M12	5,85 €
SA225	225	4	4300	M12	6,55 €
SA250	250	4	4300	M12	7,31 €
SA315	315	4	4300	M12	8,87 €
SA400	400	4	4300	M12	10,87 €



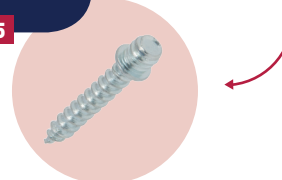
Ce collier "Alpha" est fabriqué selon le diamètre extérieur du tube PVC pression



VARIANTE

PATTE À VIS M7

P. 165

**PRÉCONISATION**

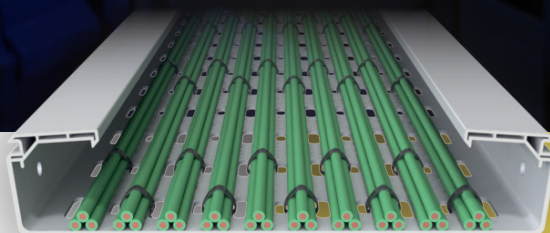
Pour les canalisations PVC, l'espacement entre chaque collier doit être égal à :

- 10 fois le diamètre (mm) pour le tube PN 10 et PN 16
- 5 fois le diamètre (mm) pour le tube PN 6



CHEMIN DE CÂBLE

PVC ISOLANT



En conformité avec les normes **UNE EN 61537**,
UNE EN 50085, **UNE EN 60695**, **UNE 23727**.

Les chemins de câbles perforés sont fabriqués en **PVC M1**, **résistant aux rayons UV**, de couleur gris clair correspondant au **RAL 7035**.

L'avantage principal du chemin de câbles PVC est sa **propriété isolante des courants électriques**, inaltérable dans le temps, en conformité avec la norme européenne **EN 61537**.

Fabriqués par extrusion avec un profil plein (non alvéolaire).



PRODUIT

- + Isolant – pas de mise à la terre nécessaire
- + Elimine les risques de contact indirect
- + Evite les points chauds et les arcs électriques
- + Résistant aux UV
- + Adapté à l'usage en extérieur et résistant aux intempéries
- + Température de service -20°C à +60°C
- + Certifié M1 non-propagateur de flamme selon UNE 23727
- + Essai au fil incandescent 960°C selon EN 60695-2-11
- + Essai de choc : 20J (sauf réf BPE60X100 = 10J)

UTILISATION

Grâce à leur propriété anti-UV, ils sont parfaitement adaptés à l'installation en extérieur, pour les stations de traitement d'eau notamment, les stations d'épuration ou encore les stations de désalinisation.

Leur composition unique entièrement plastique les rend totalement inoxydable et donc idéales pour les ambiances humides et agressives, tel que les piscines publiques et l'industrie (chimique, pétrochimique, pharmaceutique, etc.).

Ils sont également parfaitement adaptés aux installations photovoltaïques et en bord de mer.

STATIONS
D'ÉPURATION

STATIONS
DE POMPAGE

PISCINES
PUBLIQUES

INDUSTRIE

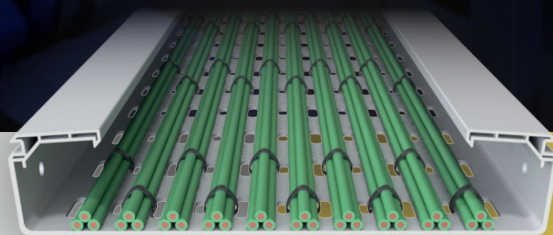
INSTALLATIONS
PHOTOVOLTAÏQUES





CHEMIN DE CÂBLE

PVC ISOLANT



CARACTÉRISTIQUES TECHNIQUES

Joint de dilatation

Les chemins de câbles ont un coefficient de dilatation linéaire. Une séparation (d) entre les chemins de câble et les couvercles doit être respectée selon le tableau ci-dessous :

ΔT (C°)	d (mm)
20	5
30	7
40	9
50	11

$$\Delta T = T_{\text{max}} - T_{\text{installation}}$$

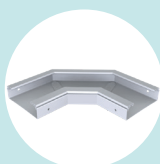
Charge admissible | kg/m

TEMP. MAX 40° C	2,4m	1,8m	1,5m
BPE60X100	9,7	17,3	25
BPE60X200	28,1	49,9	71,9
BPE60X300	55,2	98,1	141,3
BPE100X200	69,6	123,7	178,2
BPE100X300	107,2	190,5	274,4

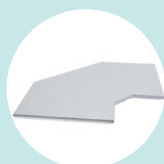
TEMP. MAX 60° C	2,4m	1,8m	1,5m
BPE60X100	6,9	12,3	17,8
BPE60X200	20	35,6	51,3
BPE60X300	39,4	70	100,8
BPE100X200	49,7	88,3	127,2
BPE100X300	76,5	136	195,9



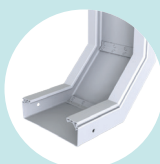
SUR CONSULTATION



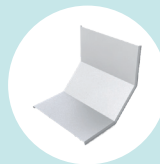
Coude 90°
plat



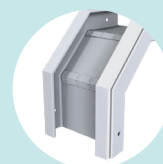
Couvercle Courbe
90° plat



Courbe
concave



Couvercle Courbe
concave



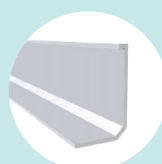
Courbe
convexe



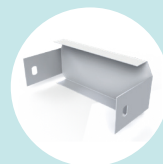
Couvercle Courbe
convexe



Angle
pour dérivation



Cloison



Embout
de fermeture

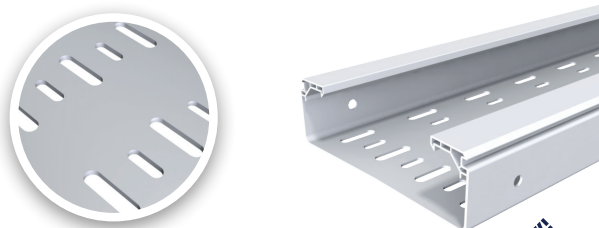
CHEMIN DE CÂBLE

PVC ISOLANT

- **CHEMIN DE CÂBLE PVC ISOLANT 60mm**
perforé, longueur 3 mètres, hauteur 60 mm - PVC M1, RAL 7035, résistant aux UV, isolant, conforme aux normes UNE EN 61537 & UNE EN 50085

PVC INSULATING CABLE TRAY

perforated, length 3 mètres, height 60 mm - PVC M1, RAL 7035, UV resistant, electrical insulator, manufactured according to norms UNE EN 61537 & UNE EN 50085



Référence	Largeur mm	Longueur M	📦	P.U. H.T./ml
BPE60X100	100	3	24	14,39 €
BPE60X200	200	3	12	21,97 €
BPE60X300	300	3	12	33,36 €

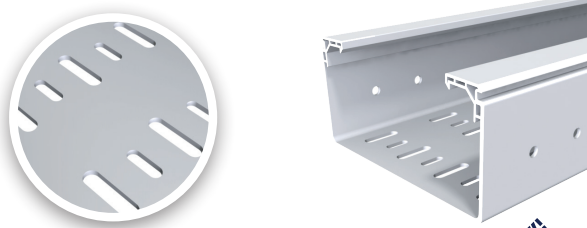
LE + Isolant : pas de mise à la terre nécessaire



- **CHEMIN DE CÂBLE PVC ISOLANT 100mm**
perforé, longueur 3 mètres, hauteur 100 mm - PVC M1, RAL 7035, résistant aux UV, isolant, conforme aux normes UNE EN 61537 & UNE EN 50085

PVC INSULATING CABLE TRAY

perforated, length 3 mètres, height 100 mm - PVC M1, RAL 7035, UV resistant, electrical insulator, manufactured according to norms UNE EN 61537 & UNE EN 50085



Référence	Largeur mm	Longueur M	📦	P.U. H.T./ml
BPE100X200	200	3	12	32,47 €
BPE100X300	300	3	6	46,14 €

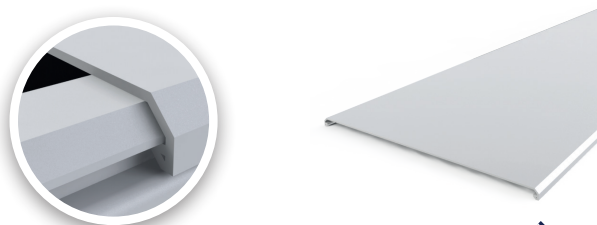
LE + Isolant : pas de mise à la terre nécessaire



- **COUVERCLE POUR CHEMIN DE CÂBLE PVC**
longueur 3 mètres - PVC M1, RAL 7035, résistant aux UV, isolant conforme aux normes UNE EN 61537 & UNE EN 50085

COVER FOR PVC CABLE TRAY

length 3 mètres, PVC M1, RAL 7035, UV resistant, electrical insulator, manufactured according to norms UNE EN 61537 & UNE EN 50085

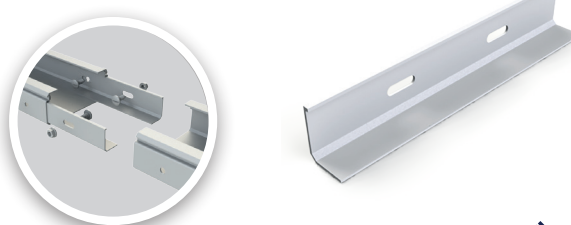


Référence	Largeur mm	Longueur M	📦	P.U. H.T./ml
TBPE100	100	3	24	8,37 €
TBPE200	200	3	24	14,23 €
TBPE300	300	3	18	19,41 €

- **ECLISSE PVC**
pour chemin de câble PVC - PVC M1, RAL 7035, résistant aux UV

PVC COUPLER

for PVC cable tray - PVC M1, RAL 7035, UV resistant



Référence	Largeur mm	Longueur mm	📦	P.U. H.T.
JUBPE60	pour 60 mm	250	10	3,42 €
JUBPE100	pour 100 mm	250	10	4,43 €

CHEMIN DE CÂBLE

PVC ISOLANT

NEW! 19
N

➤ CHARNIÈRE VERTICALE

pour chemin de câble PVC - inox 304 peint gris RAL 7035

VERTICAL JOINT COUPLER

for PVC cable tray - stainless steel 304 painted grey RAL 7035



NEW! 19
N

Référence	Largeur mm	📦	P.U. H.T.
JUBPEA60	pour 60 mm	10	10,22 €
JUBPEA100	pour 100 mm	10	13,29 €

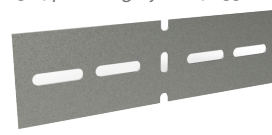
LE + Fabriquez facilement & rapidement vos courbes verticales sur mesure

➤ CHARNIÈRE HORIZONTALE

pour chemin de câble PVC - inox 304 peint gris RAL 7035

HORIZONTAL JOINT COUPLER

for PVC cable tray - stainless steel 304 painted grey RAL 7035



NEW! 19
N

Référence	Largeur mm	📦	P.U. H.T.
JUBPEB60	pour 60 mm	10	6,43 €
JUBPEB100	pour 100 mm	10	8,04 €

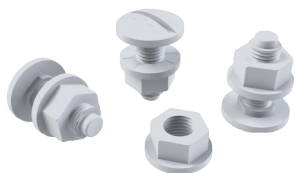
LE + Fabriquez facilement & rapidement vos courbes horizontales sur mesure

➤ BOULONS COMPLETS PVC

100 boulons & écrous pour chemin de câble PVC
PVC M1, RAL 7035, résistant aux UV

COMPLETE PVC BOLTS

100 nuts & bolts for PVC cable tray - PVC M1, RAL 7035, UV resistant



NEW! 19
N

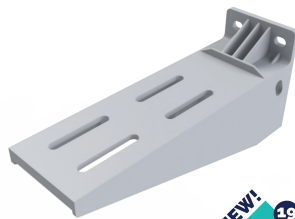
Référence	M	📦	P.U. H.T./boîte
CTBPE	M8x22	100	50,61 €

➤ CONSOLE ISOLANT

pour chemin de câble PVC fixation murale
PVC M1, RAL 7035, résistant aux UV

INSULATING CANTILEVER ARM

to fix PVC cable trays to walls - PVC M1, RAL 7035, UV resistant



NEW! 19
N

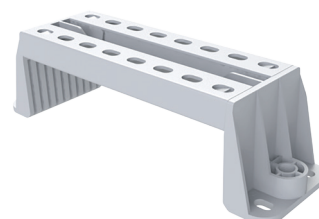
Référence	Largeur mm	📦	P.U. H.T.
SHG100	100	8	7,36 €
SHG200	200	4	13,07 €
SHG300	300	4	16,14 €

➤ SUPPORT MULTIPOSITION ISOLANT

pour chemin de câble PVC fixation suspendue, au mur
ou au sol - PVC M1, RAL 7035, résistant aux UV

INSULATING MULTIPOSITION SUPPORT

to hang PVC cable trays or fix on walls or floors - PVC M1, RAL 7035, UV resistant



NEW! 19
N

Référence	Largeur mm	📦	P.U. H.T.
SVG100	100	1	10,16 €
SVG200	200	1	14,72 €
SVG300	300	1	17,86 €

LE + Support polyvalent : s'utilise comme support au sol, support mural ou berceau

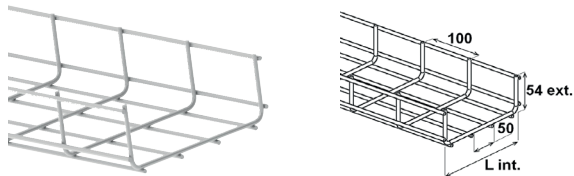


CHEMIN DE CÂBLE FIL

électrozingué, hauteur 50 mm, longueur 3 mètres

BASKET TRAY

zinc plated, height 50 mm, length 3 metres



Référence	Largeur mm	Longueur M	P.U. H.T./ml
SG15501	50	3	5,79 €
SG15502	100	3	6,56 €
SG15503	150	3	7,64 €
SG15504	200	3	8,90 €
SG15505	300	3	13,76 €
SG15506	400	3	21,02 €
SG15507	500	3	23,55 €

CHEMIN DE CÂBLE TÔLE - BORD ROULÉ

prégalvanisé, hauteur 48 mm, longueur 3 mètres

CABLE TRAY

pregalvanised, height 48 mm, length 3 metres



Référence	Largeur mm	Longueur M	P.U. H.T./ml
SG48001	51	3	4,68 €
SG48002	99	3	5,23 €
SG48003	147	3	8,64 €
SG48004	195	3	10,20 €
SG48005	316	3	18,21 €
SG48006	412	3	23,80 €
SG48007	508	3	32,63 €

ECLISSE PLATE

prégalvanisée, pour raccorder les chemins de câble fil

FLAT COUPLER

pregalvanised, to join basket trays



Référence	Longueur mm	Quantité	P.U. H.T.
SG4210	275	10	4,45 €
SG4211	1080	10	7,30 €

ATTENTION

CHEMIN DE CÂBLE

CHEMIN DE CÂBLE
 Franco de port affrètement 4 000 € HT

ECLISSE PLATE

prégalvanisée, pour raccorder les chemins de câble tôle, hauteur 45

FLAT COUPLER

pregalvanised, to join cable trays, height 45 mm



Référence	Longueur mm	Quantité	P.U. H.T.
SG48103	240	100	2,41 €

ECLISSE RAPIDE

prégalvanisée, pour raccorder les chemins de câble fil

QUICK COUPLER

pregalvanised, to join basket trays



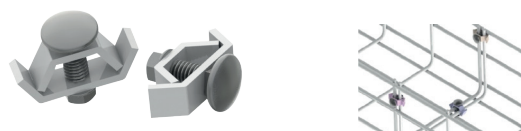
Référence	Quantité	P.U. H.T.
SG4207	100	1,30 €

CLAME DE FIXATION COMPLÈTE

prégalvanisée, pour raccorder les chemins de câble fil, clames de 20, clames de 30 et boulons M6x20

COMPLETE FIXING CLAMP

pregalvanised, to join basket trays, clamps of 20, clamps of 30 and bolts M6x20



Référence	Quantité	P.U. H.T.
SGCLAME	100	181,28 €

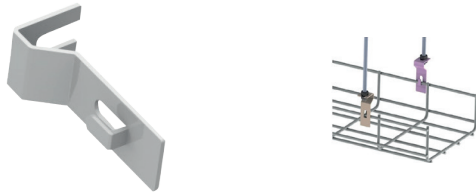
LE **Pattes rabattables et installation rapide**

➤ ATTACHE BALANCELLE

prégalvanisée, pour fixation suspendu des chemins de câble fil

HANGING FASTENER

pregalvanised, to hang basket trays



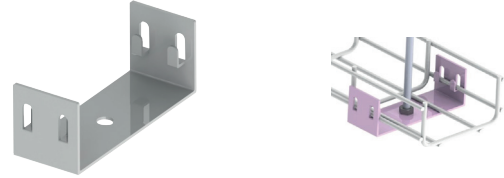
Référence		P.U. H.T.
SG4208	100	1,41 €


➤ BERCEAU

prégalvanisé, pour fixation suspendu des chemins de câble fil

SUSPENSION FASTENER

pregalvanised, to hang basket trays



Référence	Largeur mm		P.U. H.T.
SG15113	50	25	3,64 €
SG15114	100	25	5,01 €


➤ SUSPENTE

prégalvanisée, pour fixation suspendu des chemins de câble fil

HANGING FASTENER

pregalvanised, to hang basket trays



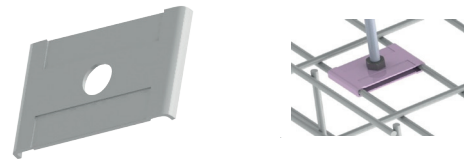
Référence	Largeur mm		P.U. H.T.
SG15125	50	25	5,38 €
SG15126	100	25	6,60 €

➤ CONTRE ECLISSE

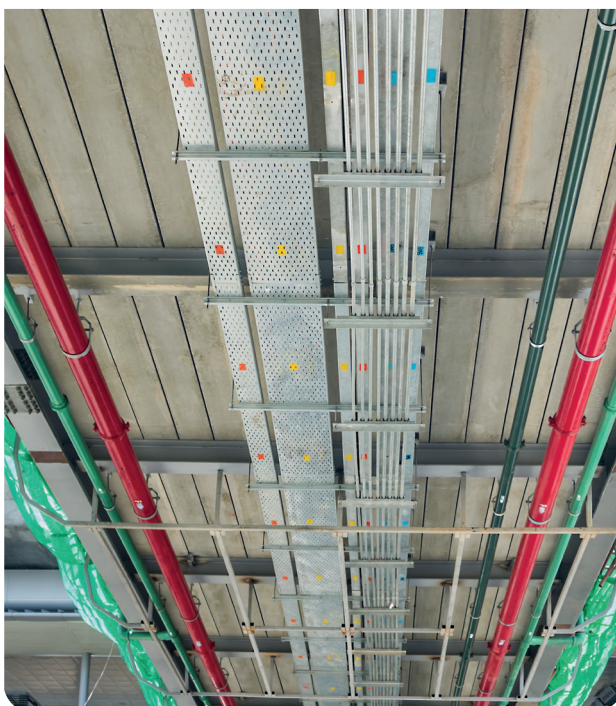
prégalvanisée, pour fixation suspendu des chemins de câble fil

HANGING CLAMP

pregalvanised, to hang basket trays



Référence		P.U. H.T.
SG1025	100	0,56 €

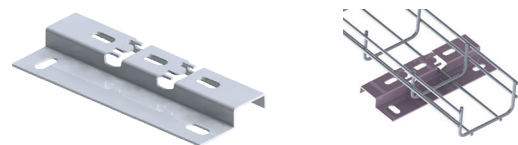


➤ ZED UNIVERSEL

prégalvanisé, pour fixation murale, au sol ou suspendu des chemins de câble fil

UNIVERSAL "ZED" BRACKET

pregalvanised, to fix basket trays to walls, floors or ceilings



Référence	Longueur mm		P.U. H.T.
SG15115	100	50	3,27 €
SG15116	150	50	3,45 €
SG15117	200	50	4,22 €
SG15118	300	50	4,49 €
SG15119	400	50	5,52 €
SG15120	500	50	6,56 €
SG15121	600	50	7,56 €



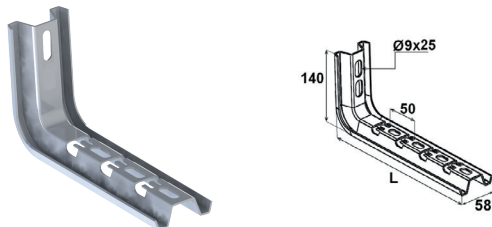
Adapté à tous les chemins de câble du marché

CONSOLE UNIVERSELLE

prégalvanisée, pour chemins de câbles fils et tôles - fixation murale, pattes rabattables sur les mailles des chemins de câbles

UNIVERSAL BRACKET

pregalvanised, to fix basket trays and cable trays to walls



Référence	Longueur mm	📦	P.U. H.T.
SG18001	100	50	3,71 €
SG18002	150	50	4,22 €
SG18003	200	40	5,01 €
SG18004	300	25	6,53 €
SG18005	400	25	7,37 €
SG18006	500	25	9,01 €

LE **+** Adaptée à tous les chemins de câble du marché, système de renfort au niveau des plis

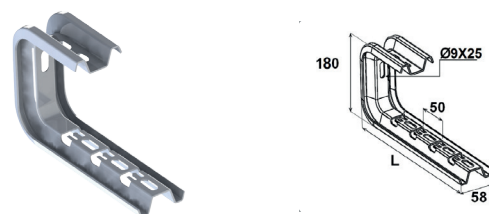


PENDARD UNIVERSEL

prégalvanisé, pour chemins de câbles fils et tôles - fixation au plafond, pattes rabattables sur les mailles des chemins de câbles

HANGING BRACKET

pregalvanised, to hang basket trays and cable trays from ceilings



Référence	Longueur mm	📦	P.U. H.T.
SG18011	100	40	6,12 €
SG18012	150	40	6,93 €
SG18013	200	40	7,37 €
SG18014	300	30	8,27 €
SG18015	400	20	10,64 €
SG18016	500	20	12,57 €

LE **+** Adaptée à tous les chemins de câble du marché, système de renfort au niveau des plis

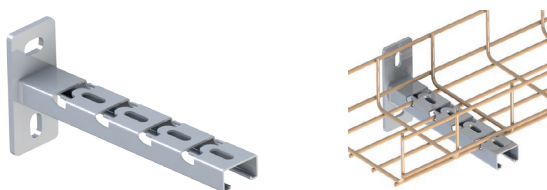


CONSOLE RAIL 41X21 UNIVERSELLE

électrozinguée, pour chemins de câbles fils et tôles crantée avec pattes rabattables sur les mailles des chemins de câbles fils

41X21 CANTILEVER ARM

zinc plated, for basket trays and cable trays



Référence	Longueur mm	📦	P.U. H.T.
SGCU21150	150	25	4,75 €
SGCU21200	200	20	5,01 €
SGCU21300	300	10	5,26 €

LE **+** Adaptée à tous les chemins de câble du marché Crantée pour une meilleure fixation

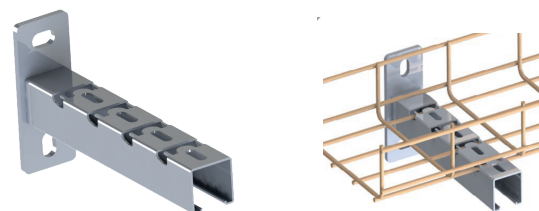


CONSOLE RAIL 41X41 UNIVERSELLE

électrozinguée, pour chemins de câbles fils et tôles crantée avec pattes rabattables sur les mailles des chemins de câbles fils

41X41 CANTILEVER ARM

zinc plated, for basket trays and cable trays



Référence	Longueur mm	📦	P.U. H.T.
SGCU41150	150	16	5,75 €
SGCU41200	200	16	6,30 €
SGCU41300	300	16	7,79 €
SGCU41400	400	8	8,71 €
SGCU41500	500	8	9,83 €
SGCU41600	600	8	10,71 €

LE **+** Adaptée à tous les chemins de câble du marché Crantée pour une meilleure fixation

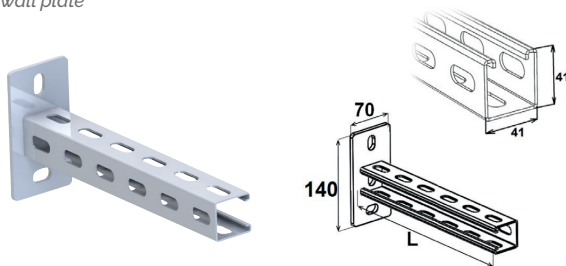


➤ PENDARD 41X41 À 3 FACES

électrozingué, cranté, perforation 13x30 mm sur 3 cotés, platine rectangulaire

3 FACED HANGING BRACKET 41X41

zinc plated, notched, perforation 13x30 mm on 3 sides, rectangular wall plate



Référence	Longueur mm		P.U. H.T.
SG2403	300	1	9,08 €
SG2404	400	1	11,05 €
SG2405	500	1	12,24 €
SG2406	600	1	13,35 €
SG2407	700	1	14,46 €
SG2408	800	1	16,57 €
SG2410	1000	1	20,02 €
SG2412	1200	1	33,52 €
SG2415	1500	1	60,03 €



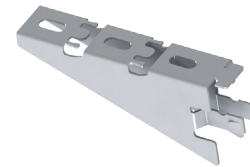
- + Idéal pour une fixation au plafond
- + Indispensable pour la pose de console encliquetable

➤ CONSOLE ENCLIQUETABLE UNIVERSELLE

électrozinguée, pour chemins de câbles fils et tôles crantée avec pattes rabattbles sur les mailles des chemins de câbles

CLIP-ON UNIVERSAL BRACKET

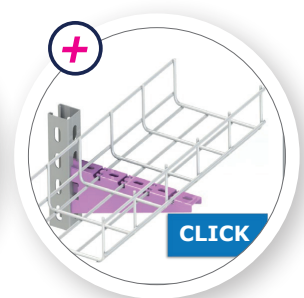
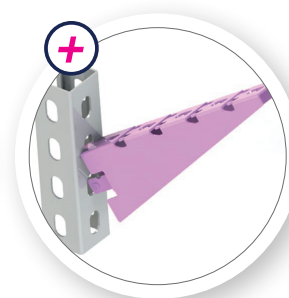
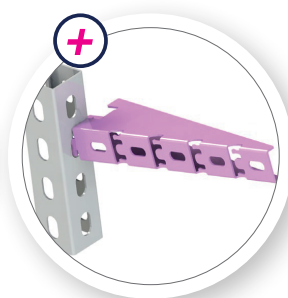
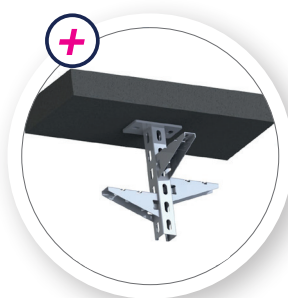
zinc plated, clip-on system, for basket trays and cable trays



Référence	Longueur mm		P.U. H.T.
SG17601	100	50	6,60 €
SG17602	150	50	8,46 €
SG17603	200	50	9,94 €
SG17604	300	40	12,42 €
SG17605	400	40	14,35 €
SG17606	500	30	18,06 €



- + Installation rapide sur pendard
- + Adaptée à tous les chemins de câble du marché





LE SUPPORTAGE INNOVANT POUR LES UNITÉS DE CLIMATISATION ET POMPES À CHALEUR !

SORODIST est fier de vous présenter un produit unique sur le marché français

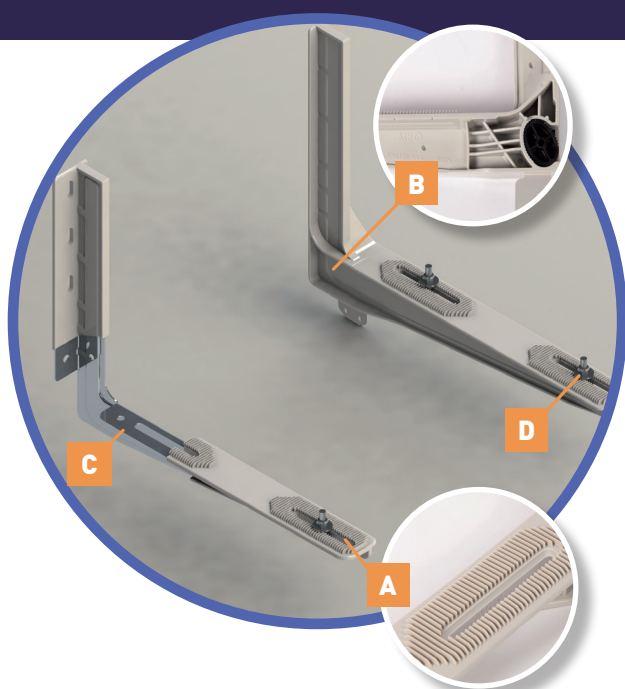
Supports acier revêtus d'un thermoplastique résistant aux UV et la corrosion, spécifiquement conçus pour les unités de climatisation et pompes à chaleur. Adaptés à l'usage extérieur, à des températures très basses comme très élevées.

Chaque paire comporte le modèle droit et gauche avec la possibilité de régler l'angle.

Les silent-blocks intégrés sur la surface d'appui sont dotés d'un design unique, offrant donc une grande flexibilité et stabilité pour amortir les vibrations et réduire les nuisances sonores.

P.U.H.T

31,05 €
Réf. **SPAC**



CARACTÉRISTIQUES TECHNIQUES

- **Dimensions**
Hauteur : 450mm | Longueur : 560mm | Largeur : 70mm
Profondeur pour appui machine : 420mm
- **Poids maximum 100kg par paire**
- **Totale stabilité mécanique car très faible dilatation thermique entre -10°C & 55°C**
- **Livrés en kit : 2 supports, 4 boulons en boîte individuelle **D****
- **Couleur : gris soie RAL7044**

EN EXCLUSIVITÉ !

LE + PRODUIT

- + fabriqués à partir d'une seule feuille d'acier de 2mm d'épaisseur doublée **C**
- + des nervures pour une meilleure rigidité
- + sans soudure
- + sans union mécanique (boulons)
- + revêtus d'un thermoplastique
- + hautement résistants à la corrosion et aux ambiances corrosives
- + résistants aux UV
- + silent-blocks intégrés dans le même moule pour absorber les vibrations **A**
- + roue excentrée intégrée pour régler l'angle par rapport au mur vertical **B**



FIXATIONS & COLLIERS

FIXATIONS, CLAMPS & CLIPS



FIXATIONS & COLLIERS

FIXATIONS, CLAMPS & CLIPS

CHEVILLE NYLON

NYLON PLUG



Référence	Dimensions		P.U. H.T./boîte
TPSA5	5x25	200	4,44 €
TPSA6	6x30	100	2,38 €
TPSA8	8x40	100	4,78 €
TPSA10	10x50	50	4,52 €

CHEVILLE PLASTIQUE

PLASTIC PLUG



Référence	Dimensions		P.U. H.T./boîte
TPLA8	8x25	25	0,88 €
TPLA10	10x40	25	1,65 €
TPLA12	12x42	25	2,66 €

COLLIER NYLON

NYLON CABLE TIE



Référence	Ø	Dimensions		P.U. H.T./boîte
AB1	21	98x2,5	100	1,07 €
AB2	32	135x2,5	100	2,16 €
AB3	35	140x3,6	100	2,68 €
AB4	40	160x4,5	100	4,20 €
AB5	52	200x2,6	100	2,83 €
AB6	50	200x3,6	100	3,72 €
AB7	50	200x4,8	100	4,53 €
AB8	68	250x4,8	100	6,70 €
AB9	80	290x3,6	100	5,50 €
AB10	79	290x4,8	100	7,29 €
AB11	80	300x7,8	100	15,32 €
AB12	103	360x4,8	100	9,00 €
AB13	100	365x7,8	100	18,38 €
AB14	115	430x4,8	100	14,13 €
AB15	158	540x7,8	100	35,09 €
AB16	233	780x9,0	100	57,21 €
AB17	295	1000x12,5	50	70,57 €

CHEVILLE NYLON UNIVERSELLE

UNIVERSAL NYLON PLUG



Référence	Dimensions		P.U. H.T./boîte
TPUX6	6x30	100	3,75 €
TPUX8	8x40	100	7,39 €
TPUX10	10x50	50	7,11 €

CHEVILLE PRESSION POUR COLLIER NYLON

PRESSURE PLUG FOR NYLON CABLE TIE



Référence	Dimensions		P.U. H.T./boîte
LP21165	8x34	100	7,16 €
LP21160	10x37	100	7,16 €

COLLIER NYLON RÉUTILISABLE

REUSABLE NYLON CABLE TIE



Référence	Ø	Dimensions		P.U. H.T./boîte
LP21300	50	200x7,5	100	23,30 €
LP21301	65	250x7,5	100	27,27 €
LP21302	100	350x7,5	100	36,36 €

BANDE PERFORÉE

largeur 17 mm, épaisseur 0,8 mm, longueur 10 mètres

PERFORATED BANDING

width 17mm, thickness 0,8 mm, length 10 metres



Référence	Ø		P.U. H.T./rouleau
LP11101	17x0,8	10 M	9,32 €

COLLIER BRIDAFIX

BRIDAFIX CLAMP



Référence	Ø		P.U. H.T./boîte
BFIX1632	16-32	100	55,61 €
BFIX4063	40-63	100	89,70 €

CHEVILLE BRIDAFIX

perçage 8 mm

BRIDAFIX PLUG

drilling diameter 8 mm



Référence		P.U. H.T./boîte
CBFIX8	100	23,36 €

COLLIER NYLON "FIX-RING"

"FIX-RING" CLAMP



Référence	Ø		P.U. H.T./boîte
CFIX20	20	100	33,45 €
CFIX25	25	100	35,55 €
CFIX32	32	50	27,18 €

COLLIER NYLON "FIX-RING" DOUBLE

DOUBLE "FIX-RING" CLAMP



Référence	Ø		P.U. H.T./boîte
CFIXD20	20	50	21,42 €
CFIXD25	25	50	25,09 €

FEUILLARD BANDE INOX W4

rouleau de 30 mètres

STAINLESS STEEL
STRAPPING W4

30 metre roll



Référence	Largeur mm		P.U. H.T./rouleau
FI1/4	6.35	30 M	45,50 €
FI3/8	9.53	30 M	48,03 €
FI1/2	12.7	30 M	62,54 €
FI5/8	15.87	30 M	79,94 €
FI3/4	19.05	30 M	91,91 €

BOUCLE

pour feuillard bande inox W4

BUCKLE

for stainless steel strapping W4



Référence		P.U. H.T./boîte
BOUCLE1/4	100	34,74 €
BOUCLE3/8	100	31,29 €
BOUCLE1/2	100	48,03 €
BOUCLE5/8	100	54,98 €
BOUCLE3/4	100	68,53 €

MACHINE FEUILLARD

pour tendre et couper le feuillard

MACHINE
FOR STRAPPING

to tighten and cut the strapping



Référence		P.U. H.T.
MRA260	1	231,79 €

FIXATIONS & COLLIERS

FIXATIONS, CLAMPS & CLIPS


COLLIER MÉTALLIQUE SIMPLE M7

acier zingué, embase M7

PIPE CLAMP M7

zinc-plated steel, for screw M7



Référence	Ø		P.U. H.T./boîte
C710	10	100	13,68 €
C712	12	100	13,47 €
C714	14	100	13,84 €
C716	16	100	14,21 €
C718	18	100	15,29 €
C720	20	100	15,66 €
C722	22	100	16,03 €
C726	26	100	16,85 €
C728	28	100	18,25 €
C732	32	50	11,00 €
C736	36	50	12,03 €
C740	40	50	12,61 €
C742	42	50	13,93 €
C750	50	50	15,29 €
C752	52	25	9,43 €
C763	63	25	10,88 €

COLLIER MÉTALLIQUE DOUBLE M7


acier zingué, embase M7

DOUBLE PIPE

CLAMP M7

zinc-plated steel, for screw M7



Référence	Ø		P.U. H.T./boîte
CD710	10	100	19,45 €
CD712	12	100	20,31 €
CD714	14	100	21,42 €
CD716	16	100	23,32 €
CD718	18	100	23,77 €
CD720	20	50	13,02 €
CD722	22	50	14,34 €
CD728	28	50	20,23 €

COLLIER ISOPHONIQUE SIMPLE M7


acier zingué, embase M7

ISOPHONIC PIPE

CLAMP M7

zinc-plated steel, for screw M7



Référence	Ø		P.U. H.T./boîte
C7SI10	10	100	16,52 €
C7SI12	12	100	17,51 €
C7SI14	14	100	19,73 €
C7SI16	16	100	19,41 €
C7SI18	18	100	21,05 €
C7SI20	20	100	21,42 €
C7SI22	22	100	22,41 €
C7SI26	26	100	25,09 €
C7SI28	28	50	13,88 €
C7SI32	32	50	15,57 €
C7SI36	36	50	16,32 €
C7SI40	40	50	18,33 €
C7SI42	42	50	18,79 €
C7SI50	50	25	12,52 €
C7SI52	52	25	12,61 €

COLLIER ISOPHONIQUE DOUBLE M7


acier zingué, embase M7

DOUBLE ISOPHONIC

PIPE CLAMP M7

zinc-plated steel, for screw M7



Référence	Ø		P.U. H.T./boîte
C7SID10	10	100	26,00 €
C7SID12	12	100	27,77 €
C7SID14	14	100	30,20 €
C7SID16	16	50	16,19 €
C7SID18	18	50	17,02 €
C7SID20	20	50	18,87 €
C7SID22	22	50	21,34 €

PATTE À VIS MÉTAUX M7

acier zingué

PIPE CLAMP SCREW M7 FOR CAVITY FIXING

zinc-plated steel



Référence	Dimensions		P.U. H.T./boîte
PVM440	M4x40	100	5,93 €
PVM540	M5x40	100	6,96 €
PVM550	M5x50	100	8,16 €
PVM640	M6x40	100	8,57 €
PVM650	M6x50	100	10,42 €

PATTE À VIS M7

acier zingué, pour colliers embase M7

PIPE CLAMP SCREW M7

zinc-plated steel, for pipe clamp M7



Référence	Dimensions		P.U. H.T./boîte
PV730	M7x30	100	4,20 €
PV740	M7x40	100	5,07 €
PV750	M7x50	100	6,34 €
PV760	M7x60	100	7,46 €
PV770	M7x70	50	4,78 €
PV780	M7x80	50	5,64 €

RALLONGE CYLINDRIQUE M7

acier zingué, pour colliers embase M7

CYLINDRICAL COUPLING NUT M7

zinc-plated steel, for pipe clamp M7



Référence	Dimensions		P.U. H.T./boîte
RAL7	M7x30	50	15,41 €

JONCTION MÂLE-FEMELLE M7

acier zingué, pour colliers embase M7

MALE-FEMALE JUNCTION M7

zinc-plated steel, for pipe clamp M7



Référence	Dimensions		P.U. H.T./boîte
JONCMF710	M7x10	50	16,03 €
JONCMF720	M7x20	50	17,26 €
JONCMF730	M7x30	50	20,35 €
JONCMF740	M7x40	50	26,70 €

ROSACE CONIQUE

acier zingué

CYLINDRICAL SEPARATOR

zinc-plated steel



Référence	Dimensions		P.U. H.T./boîte
ROSACE28	28x9	100	5,11 €
ROSACE32	32x14	100	8,20 €
ROSACE38	38x19	100	14,05 €
ROSACE42	42x24	100	18,09 €

ROSACE PLATE

acier zingué

FLAT SEPARATOR

zinc-plated steel



Référence	Dimensions		P.U. H.T./boîte
ROSACEP725	M7x25	100	4,12 €
ROSACEP732	M7x32	100	5,36 €

CHEVILLE MÉTALLIQUE À EXPANSION

acier bichromaté

METAL CAVITY FIXING FOR PLASTERBOARD

zinc-plated yellow chromate steel



Référence	Dimensions		P.U. H.T./boîte
CEX432	4x32	250	26,37 €
CEX454	4x54	200	31,85 €
CEX537	5x37	150	24,60 €
CEX552	5x52	100	19,69 €
CEX637	6x37	100	26,33 €
CEX652	6x52	100	23,48 €

PINCE DE MONTAGE

pour cheville à expansion

METAL CAVITY FIXING SETTING TOOL

for metal cavity fixing



Référence	Dimensions		P.U. H.T.
PINCEM	4 à 6 mm	1	30,86 €

COLLIER DE SERRAGE À VIS TANGENTE "ASFA-L" ACIER ZINGUÉ W1

largeur de bande 9 mm

"ASFA-L" WORM DRIVE
CLIP ZINC-PLATED W1
9 mm bandwidth



Référence	Ø	📦	P.U. H.T.
ASFAL816	8x16	200	0,33 €
ASFAL1222	12x22	200	0,37 €
ASFAL1627	16x27	200	0,37 €
ASFAL2032	20x32	200	0,40 €
ASFAL2540	25x40	100	0,48 €
ASFAL3045	30x45	100	0,48 €
ASFAL3250	32x50	100	0,53 €
ASFAL4060	40x60	100	0,57 €
ASFAL5070	50x70	100	0,68 €
ASFAL6080	60x80	100	0,72 €
ASFAL7090	70x90	50	0,85 €
ASFAL80100	80x100	50	0,90 €
ASFAL90110	90x110	25	0,97 €
ASFAL100120	100x120	25	1,01 €

COLLIER DE SERRAGE À VIS TANGENTE "ASFA-L" INOX W3

largeur de bande 9 mm - vis inox

"ASFA-L" WORM DRIVE
CLIP STAINLESS STEEL W3
9 mm bandwidth - stainless steel screw



Référence	Ø	📦	P.U. H.T.
ASFALi816	8x16	200	0,65 €
ASFALi1222	12x22	200	0,68 €
ASFALi1627	16x27	200	0,72 €
ASFALi2032	20x32	200	0,72 €
ASFALi2540	25x40	100	0,85 €
ASFALi3045	30x45	100	0,90 €
ASFALi3250	32x50	100	0,94 €
ASFALi4060	40x60	100	1,01 €
ASFALi5070	50x70	100	1,17 €
ASFALi6080	60x80	100	1,21 €
ASFALi7090	70x90	50	1,34 €
ASFALi80100	80x100	50	1,38 €
ASFALi90110	90x110	25	1,58 €
ASFALi100120	100x120	25	1,66 €

COLLIER DE SERRAGE À VIS TANGENTE "ASFA-S" ACIER ZINGUÉ W1

largeur de bande 12 mm

"ASFA-S" WORM DRIVE
CLIP ZINC-PLATED W1
12 mm bandwidth



Référence	Ø	📦	P.U. H.T.
ASFAS1627	16x27	50	0,61 €
ASFAS2032	20x32	50	0,61 €
ASFAS2540	25x40	50	0,65 €
ASFAS3045	30x45	50	0,68 €
ASFAS3250	32x50	50	0,68 €
ASFAS4060	40x60	50	0,72 €
ASFAS5070	50x70	50	0,81 €
ASFAS6080	60x80	50	1,01 €
ASFAS7090	70x90	50	1,05 €
ASFAS80100	80x100	25	1,17 €
ASFAS90110	90x110	25	1,21 €
ASFAS100120	100x120	25	1,29 €
ASFAS110130	110x130	25	1,29 €

COLLIER DE SERRAGE À VIS TANGENTE "ASFA-S" INOX W3

largeur de bande 12 mm - vis inox

"ASFA-S" WORM DRIVE
CLIP STAINLESS STEEL W3
12 mm bandwidth - stainless steel screw



Référence	Ø	📦	P.U. H.T.
ASFASi1627	16x27	50	1,09 €
ASFASi2032	20x32	50	1,13 €
ASFASi2540	25x40	50	1,17 €
ASFASi3045	30x45	50	1,17 €
ASFASi3250	32x50	50	1,21 €
ASFASi4060	40x60	50	1,29 €
ASFASi5070	50x70	50	1,42 €
ASFASi6080	60x80	50	1,62 €
ASFASi7090	70x90	50	1,73 €
ASFASi80100	80x100	25	1,86 €
ASFASi90110	90x110	25	2,02 €
ASFASi100120	100x120	25	2,26 €
ASFASi110130	110x130	25	2,26 €

➤ COLLIER DE SERRAGE À TOURILLON "SUPER" ACIER ZINGUÉ W1

"SUPER" HEAVY-DUTY HOSE CLAMP ZINC-PLATED W1



Référence	Ø	Largeur mm		P.U. H.T.
CT1719	17x19	18	50	0,68 €
CT2022	20x22	18	50	0,68 €
CT2325	23x25	18	50	0,72 €
CT2628	26x28	18	50	0,72 €
CT2931	29x31	20	50	0,90 €
CT3235	32x35	20	50	0,97 €
CT3639	36x39	20	50	1,01 €
CT4043	40x43	20	50	1,05 €
CT4447	44x47	22	50	1,38 €
CT4851	48x51	22	50	1,42 €
CT5255	52x55	22	25	1,46 €
CT5659	56x59	22	25	1,53 €
CT6063	60x63	22	25	1,58 €
CT6467	64x67	22	25	1,62 €
CT6873	68x73	24	25	2,02 €
CT7479	74x79	24	25	2,10 €
CT8085	80x85	24	25	2,14 €
CT8691	86x91	24	25	2,18 €
CT9297	92x97	24	25	2,26 €
CT98103	98x103	24	25	2,30 €
CT104112	104x112	24	25	2,43 €
CT113121	113x121	24	25	2,59 €
CT122130	122x130	24	25	3,00 €
CT131139	131x139	26	10	3,76 €

➤ COLLIER DE SERRAGE À TOURILLON "SUPRA" INOX W4

"SUPRA" HEAVY-DUTY HOSE CLAMP STAINLESS STEEL W4



Référence	Ø	Largeur mm		P.U. H.T.
CTi1719	17x19	18	50	3,48 €
CTi1921	19x21	18	50	3,52 €
CTi2123	21x23	18	50	3,56 €
CTi2527	25x27	18	50	3,68 €
CTi2729	27x29	18	50	3,76 €
CTi2931	29x31	20	50	4,12 €
CTi3134	31x34	20	50	4,20 €
CTi3437	34x37	20	50	4,28 €
CTi3740	37x40	20	50	4,37 €
CTi4043	40x43	20	25	4,40 €
CTi4347	43x47	20	25	5,58 €
CTi4751	47x51	20	25	5,62 €
CTi5155	51x55	20	25	5,74 €
CTi5559	55x59	20	25	5,86 €
CTi5963	59x63	20	25	5,90 €
CTi6368	63x68	20	25	5,94 €
CTi6873	68x73	25	25	8,40 €
CTi7379	73x79	25	25	8,69 €
CTi7985	79x85	25	25	8,86 €
CTi8591	85x91	25	25	9,05 €
CTi9197	91x97	25	25	9,22 €
CTi97104	97x104	25	25	9,46 €
CTi104112	104x112	25	25	9,66 €
CTi112121	112x121	25	25	9,83 €
CTi121130	121x130	25	25	10,02 €
CTi130140	130x140	28	10	14,03 €

PRODUIT COMPLÉMENTAIRE

P. 141

TUYAU D'ARROSAGE



PRODUIT COMPLÉMENTAIRE

P. 140

TUYAU PVC SPIRALÉ



COLLIER 2 OREILLES ACIER ZINGUÉ W1

2 EAR CLIP ZINC-PLATED W1



Référence	Ø		P.U. H.T.
C257	5x7	2000	0,21 €
C279	7x9	1000	0,24 €
C2911	9x11	1000	0,24 €
C21012	10x12	1000	0,24 €
C21113	11x13	500	0,25 €
C21315	13x15	500	0,31 €
C21417	14x17	500	0,33 €
C21518	15x18	500	0,34 €
C21720	17x20	250	0,34 €
C21821	18x21	250	0,37 €
C22023	20x23	250	0,41 €
C22225	22x25	200	0,50 €
C22327	23x27	200	0,54 €
C22528	25x28	200	0,58 €
C22831	28x31	100	0,65 €
C23134	31x34	100	0,72 €
C23437	34x37	100	0,88 €
C23740	37x40	100	0,97 €
C24043	40x43	75	1,08 €
C24346	43x46	75	1,26 €

COLLIER 2 OREILLES INOX W4

2 EAR CLIP STAINLESS STEEL W4



Référence	Ø		P.U. H.T.
C2i57	5x7	2000	0,63 €
C2i79	7x9	1000	0,72 €
C2i911	9x11	1000	0,81 €
C2i1113	11x13	1000	0,82 €
C2i1315	13x15	500	1,02 €
C2i1417	14x17	500	1,08 €
C2i1518	15x18	500	1,15 €
C2i1720	17x20	500	1,16 €
C2i1821	18x21	250	1,30 €
C2i2023	20x23	250	1,35 €
C2i2225	22x25	250	1,70 €

COLLIER DOUBLE FIL AVEC VIS ACIER ZINGUÉ W1

WIRE CLIP WITH SCREW ZINC-PLATED W1



Référence	Ø		P.U. H.T.
CDF12	9,5x12	500	0,68 €
CDF16	13x16	500	0,70 €
CDF18	15x18	500	0,72 €
CDF21	17,5x21	500	0,74 €
CDF23	19x23	500	0,85 €
CDF25	21,5x25	500	0,88 €
CDF27	23,5x27	500	0,93 €
CDF31	27x31	200	0,96 €
CDF35	30,5x35	200	0,98 €
CDF37	33x37	200	0,99 €
CDF40	35,5x40	200	1,00 €
CDF43	38,5x43	200	1,08 €
CDF49	43,5x49	200	1,13 €
CDF53	46,5x53	100	1,14 €
CDF56	50,5x56	100	1,16 €
CDF64	56,5x64	100	1,29 €
CDF76	68,5x76	100	1,34 €
CDF80	72,5x80	100	1,53 €
CDF84	76,5x84	100	3,04 €