



Accessoires de montage

	MÜPRO	
1.	Insonorisation	
2.	Protection incendie/ Sprinklers	
3.	Colliers	
4.	Rails d'installation	
5.	<u>Accessoires de montage</u>	
6.	Points fixes/ Supports coulissants	
7.	Supports lourds	
8.	Gamme industrielle MPT	
9.	Fixation de gaines	
10.	Raccords de tubes	
11.	Inox	
12.	Produits galvanisés à chaud	
13.	Chevilles	
14.	Repérage	
15.	Isolation	
16.	Mastics et anti-corrosion	
17.	Gamme outillage	
18.	Fixation pour radiateurs	
19.	Informations techniques	

	Tirefond tête hexagonale	5/1		Etrier support	5/10
	Goujon	5/2		Crampon serre-joint	5/11–5/12
	Patte à vis avec épaulement	5/2–5/3		Griffe de serrage	5/13
	Tirefond tête hexagonale avec rondelle	5/3		Equerre 90° renforcée	5/14
	Vis à tête cruciforme	5/3		Fixation pour bac acier	5/15
	Goujon filetage court	5/3		Rosace plastique	5/16
	Vis à bois trou oblong filetage bois	5/3		Bande percée	5/17
	Tige filetée	5/4–5/5		Vis six pans creux	5/18
	Tige filetée pré-découpée	5/4		Tirefond six pans creux	5/18
	Tendeur	5/5		Vis à tête cylindrique	5/18
	Manchon hexagonal	5/5		Vis métaux tête fraisée fendue	5/19
	Manchon de raccordement	5/6		Crochet	5/19
	Manchon parallèle	5/6		Vis à tête hexagonale	5/19
	Manchon de réduction	5/7		Ecrou hexagonal	5/20
	Manchon de réduction	5/7		Ecrou hexagonal avec rondelle dentée sertie	5/20
	Manchon taraudé	5/7		Ecrou borgne	5/20
	Manchon d'adaptation	5/7		Capuchon	5/20
	Vis plate renforcée trou rond	5/8		Rondelle	5/21
	Vis à trou oblong pas métrique	5/8		Rondelle à sertir	5/21
	Vis à œillet	5/8		Kit compteur gaz	5/22
	Platine	5/8–5/9		Equerre d'écartement	5/23
	Tube fileté	5/10		Support articulé	5/23

Tirefond tête hexagonale

DIN 571, électrozingué

Filetage	Longueur totale [mm]	Longueur du filetage bois [mm]	Clé [mm]	Code article	Conditionnement	Unité
H6	40	24	10	105355	200	Pièce
	45	27		105356		
	50	30		105358		
	55	33		105359		
	60	36		105362		
	70	42		105363		
	80	48		105364		
	90	54		105365	100	
	100	60		105351		
	110	66		105352		
	120	72		105353		
H7	50	30	12	105375		
	70	42		105376		
	80	48		105377		
	100	60		105366		
	120	72		105368		
	130	78		105369		
	140	84		105370		
	150	90		105372		
	170	102		105373		
H8	30	18	13	105388	200	
	35	21		105389		
	40	24		105390		
	45	27		105391		
	50	30		105395		
	55	33		105396	100	
	60	36		105400		
	65	39		105401		
	70	42		105404		
	80	48		105406		
	90	54		105407		
	100	60		105379		
	110	66		105381	50	
	120	72		105383		
H10	30	18	17	105328	100	
	45	21		105329		
	50	30		105331		
	60	36		105333		
	70	42		105336		
	80	48		105338		
	90	54		105339	50	
	100	60		105321		
	110	66		105322		
	120	72		105323		
	130	78		105325		
	140	84		105327		
H12	40	24	19	105344		
	50	30		105345		
	60	36		105346		



Goujon

pour boiserie ou cheville plastique, électrozingué

	Filetage	Longueur totale [mm]	Vis à bois	Longueur du filetage bois [mm]	Longueur du filetage métrique [mm]	Clé [mm]	Tête TX	Code article	Conditionnement	Unité
Goujon	M6	50	H6	37	11	–	T 15	129687	100	Pièce
		80		47	30			129693		
	M8	50	H7	30	10	6	T 25	129714		
		60			20			129717		
		80		37	30			129725		
		100		50	40			129694		
		120		62	50			129702		
		140						129706		
		160						129708		
		180						129709		
		200						129710		
	M10	60	H9	37	20	– 8		129678		
		80		47				129680		
		100		57	30			129666		
		120			50			129668		
		140						129670		
		160						129672		
		180						129674		
		200						129675		
		220						129676		
	M12	100	H10		25	10	T 30	129681	50 1	Boîte
		120			40			129682		
		160						129683		
Goujon polybox de 300 Pièce	M8	50	H7	30	10	6	T 25	129711		
		60			20			153108		
		80		37	30			129721		
		100		50	40			153109		
		120		62	50			153110		



Patte à vis avec épaulement SW 10

pour le montage rapide avec une visseuse, électrozinguée

Filetage	Longueur totale [mm]	Vis à bois	Longueur du filetage bois [mm]	Longueur du filetage métrique [mm]	Code article	Conditionnement	Unité
M8	50	H6	27	6,0	106302	100	Pièce
	80				106303		
					106308		
	100	H7	47	6,5	106304		
	120				106305		
	140				106306		
	160				106307		
	100	H9	57		106297		
	120				106298		
	160				106301		
M10	80		47	8,0	106296		
	100		57		106292		
	120				106293		
	140				106294		
	160				106295		



Patte à vis avec épaulement pour boiserie ou cheville plastique, électrozinguée

Filetage	Longueur totale [mm]	Vis à bois	Longueur du filetage bois [mm]	Longueur du filetage métrique [mm]	Code article	Conditionnement	Unité
M6	50	H6	30	6	106309	100	Pièce
	80				106310		
M8	50				106315		
	80				106316		
	120	H7			106311		



Tirefond tête hexagonale avec rondelle électrozinguée

Filetage	Longueur totale [mm]	Longueur du filetage bois [mm]	Clé [mm]	Code article	Conditionnement	Unité
H8	50	30	13	117793	100	Pièce
	70	42		117799		



Vis à tête cruciforme électrozinguée

Filetage	Longueur [mm]	Code article	Conditionnement	Unité
M6	18	113826	100	Pièce
	20	113835		
	25	113844		
M8	20	113850		
	25	113853		
	30	113856		
	35	113859		



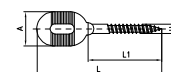
Goujon filetage court électrozingué

Filetage	Longueur totale [mm]	Longueur du filetage court [mm]	Code article	Conditionnement	Unité
M8	21	7	106313	100	Pièce
	26		106314		



Vis à bois trou oblong filetage bois, électrozinguée

Filetage	Trou oblong [mm]	Code article	Conditionnement	Unité	Dimensions [mm]
H6	6,5 x 13	114451	100	Pièce	L1 L A
					50 84 22



Tige filetée

classe de résistance 4.8, électrozinguée

Filetage	Longueur [m]	Code article	Conditionnement	Unité
M6	1	113603	100	Pièce
	2	113612	50	
M7	1	137154		
M8		113639		
	2	113651	25	
	3	113660		
M10	1	113467		
	2	113486		
	3	113495	20	
M12	1	113513		
	2	113525	15	
	3	113534	10	
M16	1	113549		
	2	113561		
	3	113567	5	
M20	1	113579		
	2	113582		



Tige filetée pré-découpée

électrozinguée

Filetage	Longueur [mm]	Code article	Conditionnement	Unité
M6	25	114094	100	Pièce
	40	114097		
	70	114099		
	80	114103		
	100	114082		
M8	20	114149		
	30	114184		
	40	114211		
	50	114223		
	60	114241		
	70	114253		
	80	114262		
	90	114271		
	100	114115		
	110	114118		
	120	114128		
M10	140	114137		
	160	114140		
	180	114143		
	25	113762		
	35	113792		
	55	113825		
	80	113858		
	100	113699		
	120	113714		
	140	113723		
M12	160	113729		
	180	113744		
	25	113942		
	55	113983		
	80	114001		
	100	113882		
	130	113900		
M16	150	113915		
	60	114058	25	
	120	114016		
	160	114031		
	250	114046		



Tendeur

pas à droite et à gauche, avec deux trous de contrôle, électrozingué

Filetage	Longueur totale [mm]	Plage de réglage [mm]	Code article	Conditionnement	Unité
M8	50	30	125025	100	Pièce
M10	60	40	125007	50	
M12	70	50	125013		
M16	170	120	125019	10	



Tige filetée, pas à droite et à gauche

pour tendeurs, électrozinguée

Filetage	Longueur [mm]	Code article	Conditionnement	Unité
M8	50	114226	100	Pièce
M10	60	113840		
M12	70	113992		
	150	113921		
M16	210	114040	50	



Manchon hexagonal

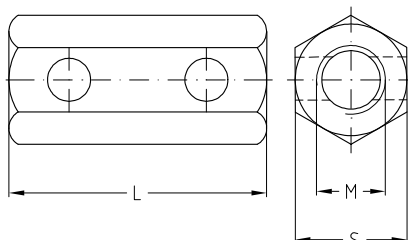
avec repère de contrôle, électrozingué

Applications

- Pour la prolongation et la fixation de tiges et de goujons filetés

Avantages

- Manchon de raccordement hexagonal taraudé zingué avec trous de contrôle
- Deux trous de contrôle pour vérifier la profondeur de vissage nécessaire des extrémités de tiges



Filetage	Diamètre des trous D [mm]	Longueur L [mm]	Clé [mm]	Code article	Conditionnement	Unité
M8	5	30	13	113319	100	Pièce
M10			17	113322		
M12		35		113328	50	
M16	—	50	24	113307		

Manchon de raccordement

selon DIN EN 10241, électrozingué

Applications

- Élément de liaison pour la combinaison patin coulissant 4,0 kN et tube fileté 1/2"
- Pour le raccord et la rallonge des tubes filetés

- Raccord et rallonge simples et rapides des tubes filetés
- Manchon de raccordement solide et galvanisé selon DIN EN 10241



Avantages

- Combinaison idéale entre manchon de raccordement et tube fileté pour une fixation résistante à la flexion et très écartée de la structure



Filetage [pouces]	Longueur totale [mm]	Diamètre extérieur [mm]	Code article	Conditionnement	Unité
1/2	34	26,6	147091	100	Pièce

Manchon de raccordement

pour le prolongement de tiges filetées, électrozingué

Filetage	Longueur [mm]	Diamètre extérieur [mm]	Code article	Conditionnement	Unité
M6	20	10	113239	100	Pièce
	30		113248		
	40		113251		
M7	30	11	137153		
M8	20		113254		
	30		113259		
	40		113274		
	50	13	113283		
M10	30		113175		
	40		113190		
M12	30	15	113196		
	40		113205		
	55		113220		
M20	50	28	113193	1	



Manchon parallèle

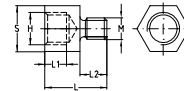
pour tiges filetées, électrozingué

Pour filetage	Longueur [mm]	Charge maximale admissible en suspension [N]	Code article	Conditionnement	Unité
M8	35	1.000	120137	100	Pièce
M10		1.500	120141	50	



Manchon de réduction électrozingué

Filetage	Taraudage	Clé [mm]	Code article	Condition- nement	Unité	Dimensions [mm]		
						L	L1	L2
M6	M8	13	113494	100	Pièce	19	7	7
	M10		113491			22	9	
M7	M8		113497					10
M8	M6		113506			20	7	8
	M7		113450			18		
	M10		113509			23		
M10	M12	17	113503				8	
	M6	13	113462			21	7	
	M8		113468					
	M12	17	113456			25	8	10
M12	M16	24	113459	50		32	13	
	M8	13	113482	100		23	7	
	M10		113474				8	
	M16	24	113477	50		32	13	9
M16	M10	19	113485				9	14
	M12		113488				10	



Manchon de réduction électrozingué

Filetage	Longueur [mm]	Diamètre extérieur [mm]	Code article	Conditionnement	Unité
M6/M8	30	13	113441	100	Pièce
M8/M10	40	16	113444		
M8/M12			113447		
M10/M12			113434		



Manchon taraudé électrozingué

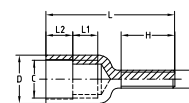
Filetage	Longueur [mm]	Diamètre extérieur [mm]	Code article	Conditionnement	Unité
M8-½"	38	26	130314	50	Pièce
M10-½"			130312		
M12-½"			130313		



Manchon d'adaptation

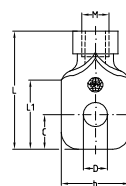
élément de liaison entre un tube fileté et un filetage pas métrique, électrozingué (voir également le chapitre « Points fixes / Supports coulissants »)

Filetage	Diamètre du tube [pouces]	Longueur totale [mm]	Longueur du filetage [mm]	Code article	Condition- nement	Unité
M10	½	52	10	123596	1	Pièce
		72	30	123612		
	¾	60	10	123600		
M12				123604		
		85	35	123608		



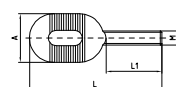
Vis plate renforcée trou rond, électrozinguée

Filetage	Diamètre des trous D [mm]	Charge maximale admissible en traction [N]	Code article	Condition- nement	Unité	Dimensions [mm]			
						b	C	L	L1
M8	8,5	3.600	106600	100	Pièce	25	14	50	29
M10	10,5	4.600	106597			30	15	52	30
M12	13,0	3.600	106598						



Vis à trou oblong pas métrique, électrozinguée

Filetage	Diamètre extérieur A oeillet [mm]	Longueur totale L [mm]	Longueur du filetage L1 [mm]	Trou oblong [mm]	Code article	Condition- nement	Unité
M8	28	77	30	8,5 x 25	114454	100	Pièce



Vis à oeillet, pas métrique électrozinguée

Filetage	Longueur du filetage [mm]	Longueur totale [mm]	Diamètre du trou [mm]	Diamètre extérieur oeillet [mm]	Code article	Condition- nement	Unité
M8	20	52	8,5	21	120053	100	Pièce
M10	22	61	10,5	24	120041		



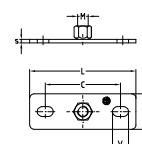
Oeillet balancier pas à gauche, électrozingué

Filetage	Longueur du filetage [mm]	Longueur totale [mm]	Diamètre du trou [mm]	Code article	Condition- nement	Unité
M8 L	115	167	8,5	120181	100	Pièce



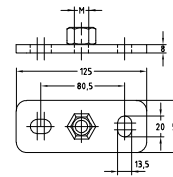
Platine avec écrou soudé électrozinguée

Dimenisons L x b x s [mm]	Ecrou	Trous oblongs V [mm]	Entraxe des trous C [mm]	Code article	Condition- nement	Unité
Type 1 (80 x 30 x 3)	M8	9 x 16	54	112407	50	Pièce
	M10			112395		
	M12			112401		
Type 2 (120 x 40 x 4)	M8	11 x 19	80	112467		
	M10			112451		
	M12			112459		
	M16			112463		



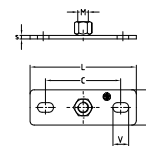
Platine avec écrou soudé soudée renforcée, électrozinguée

Dimenisons L x b x s [mm]	Ecrou	Trous oblongs V [mm]	Entraxe des trous C [mm]	Code article	Condition- nement	Unité
125 x 50 x 8	M16	13 x 20	80,5	165187	10	Pièce
	M20			164912		



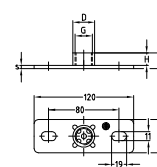
Platine avec écrou soudé combi électrozinguée

Dimenisons L x b x s [mm]	Ecrou combi	Trous oblongs V [mm]	Entraxe des trous C [mm]	Code article	Condition- nement	Unité
Type 1 (80 x 30 x 3)	M8/M10	9 x 16	54	112397	50	Pièce



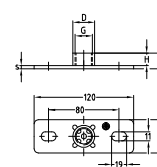
Platine avec manchon soudé électrozinguée

Dimenisons L x b x s [mm]	Manchon G [pouces]	Trous oblongs V [mm]	Entraxe des trous C [mm]	Code article	Condition- nement	Unité	Dimensions [mm]	
Type 1 (80 x 30 x 3)	1/2	9 x 16	54	112389	50	Pièce	D	H
Type 2 (120 x 40 x 4)	3/4	11 x 19	80	112435 112443			26,4	15
							31,8	17



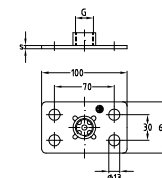
Platine avec manchon soudé soudée renforcée, électrozinguée

Dimenisons L x b x s [mm]	Manchon G [pouces]	Trous oblongs V [mm]	Entraxe des trous C [mm]	Code article	Condition- nement	Unité	Dimensions [mm]	
Type 2 (120 x 40 x 4)	1/2	11 x 19	80	112807	50	Pièce	D	H
	3/4			112809			26,4	15
	1			112805			31,8	17
							39,5	19



Platine avec manchon soudé avec quatre trous de fixation, électrozinguée

Dimenisons L x b x s [mm]	Manchon G [pouces]	Code article	Condition- nement	Unité
Type 3 (100 x 60 x 4)	1/2	112825	50	Pièce
	3/4	112829		
	1	112817		



Tube fileté électrozingué

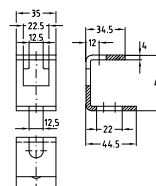
Filetage [pouces]	Longueur [mm]	Code article	Conditionnement	Unité
1/2	500	113393	1	Pièce
	1.000	113384		
	2.000	113390	5	
3/4		113426		
1		113375		



Etrier support

accrochage rapide pour réglage en hauteur, électrozingué

Pour tiges filetées	Charge maximale admissible en suspension [N]	Code article	Condition- nement	Unité
M8 à M12	1.200	106350	50	Pièce



Rondelle pour étrier support pour l'utilisation de tiges filetées M8, électrozinguée

Dimensions [mm]	Code article	Conditionnement	Unité
8,5 x 20,5 x 2	127232	100	Pièce



Crampon serre-joint avec rotule

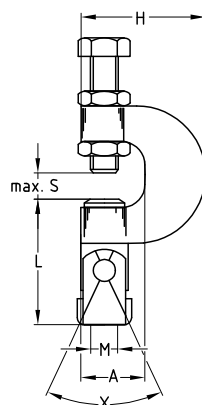
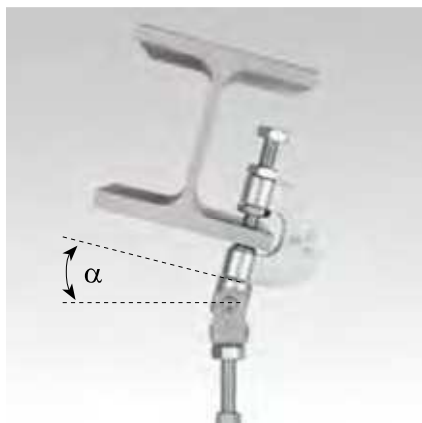
type Lindapter FLS, électrozingué

Applications

- Pour la fixation en suspension de supports sur des charpentes inclinées

Avantages

- Solution complémentaire aux crampons serre-joint conventionnels
- Montage aisé grâce à la vis hexagonale de blocage
- Articulation orientable sur 360°
- Répartition efficace des charges
- Pour la suspension de tubes Sprinkler sur charpentes inclinées pour un angle d'inclinaison maximal de 25° – agréé par FM et VdS



Informations Techniques



Diamètre

Charge maximale admissible [N]

Couple de serrage [Nm]

M8
M10

$\alpha \leq 25^\circ$
VdS + FM

$25^\circ \leq \alpha \leq 45^\circ$

2.500

1.500

18



Pour la fixation de tubes de diamètre supérieur à DN 65, l'agrément VdS impose l'utilisation d'un fer plat sécurité.

Dimensions	Code article	Conditionnement	Unité	Dimensions [mm]				
				A	H	L	M	S max.
M8	130262	10	Pièce	27	53	55	M8	17
M10	130261						M10	

Fer plat de sécurité, électrozingué
Longueur 300 mm, plat de 40 x 3,0 mm

Code article
163053

Conditionnement
25

Unité
Pièce

Crampon serre-joint type VSG TKN10, électrozingué

Applications

- Pour la fixation de tubes, de gaines, de sprinkler, sur des structures métalliques
- Pour le supportage de colliers ou de rails par l'intermédiaire de tiges filetées

Avantages

- Fixation sans soudure, sans perçage

- Possibilité de réglage après montage
- Résistance importante
- Réglage en hauteur rapide par un coulisement de la tige filetée dans le trou lisse
- Agréé VdS
- Agréé FM dans les dimensions M10 et M12
- Livrable avec un taraudage



⚠ Le crampon serre-joint permet des fixations rapides sur les poutres métalliques. Pour le supportage de colliers, passer une tige filetée dans le trou lisse et la bloquer par 2 écrous. A la différence avec un taraudage, il est possible de régler la hauteur, après montage, en desserrant l'écrou inférieur et en serrant l'écrou supérieur sans vissage.



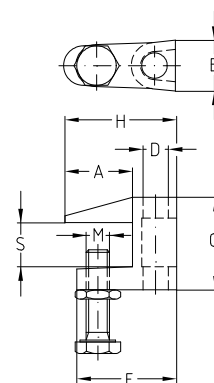
Informations Techniques



Dimensions

M8	1.200
M10	2.500
M12	3.500

Charge maximale admissible [N]



⚠ Pour la fixation de tubes de diamètre supérieur à DN 65, l'agrément VdS impose l'utilisation d'un fer plat sécurité.

Dimensions		Epaisseur de la poutre S [mm]	VdS	FM*	Code article	Conditionne- ment	Unité	Dimensions [mm]						
								A	B	C	D	E	H	M
avec trou lisse	M8	3–18	●		130248	50	Pièce	21	19	35	9	35	38	8
	M10	0–20	●	●	130251			23	21	42	11	41	44	10
	M12	4–26	●	●	130257			35	24	54	13	48	58	
avec taraudage	M8	3–18	●		130260			21	19	35	M8	35	38	8
	M10	0–20	●	●	130252			23	21	42	M10	41	44	10
	M12	4–26	●	●	130258			35	24	54	M12	48	58	

* Agréé FM par VS-Guss AG.

Fer plat de sécurité, électrozingué
Longueur 350 mm, plat de 25 x 3,0 mm

Code article
123485

Conditionnement
25

Unité
Pièce

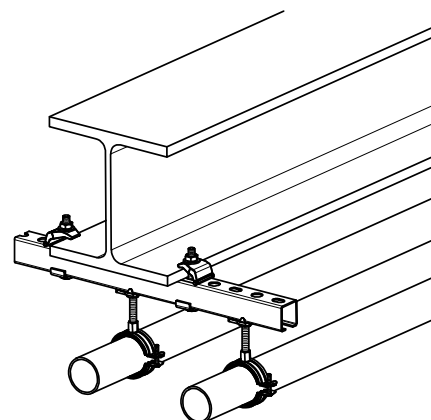
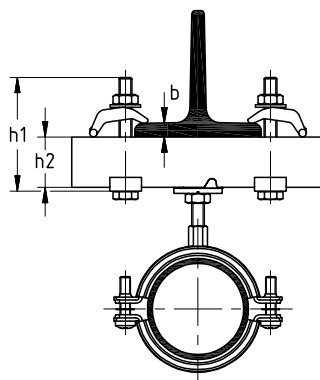
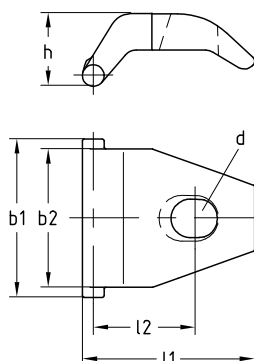
Griffe de serrage zinguée

Applications

- Pour la fixation des rails d'installations MPC aux charpentes métalliques sans percer ni souder

Avantages

- Grande plage de serrage permettant une fixation universelle et rapide au profilés acier
- Fixation sûre sans perçage ou soudage
- Idéal pour les rails d'installations



Informations Techniques

Diamètre		Charge maximale admissible/paire [N]		Charge de rupture [N]	
M10		7.000		45.000	
M12		10.000		80.000	
M16		12.000		90.000	

Diamètre	Utilisable de ... à b [mm]	Longueur h1 [mm]	Code article	Conditionnement	Unité	Dimensions [mm]					
						b1	b2	l1	l2	d	h
M10	1-25	$0,8 \times b + h2 + 33$	157219	100	Pièce	43	38	47	28	11	19
M12	1-35	$0,8 \times b + h2 + 40$	157220	50		51		66	37	13	27
M16		$0,8 \times b + h2 + 43$	157221			63	46	65		17	29



Installation de la griffe de serrage avec le côté large sur le rail d'installation.

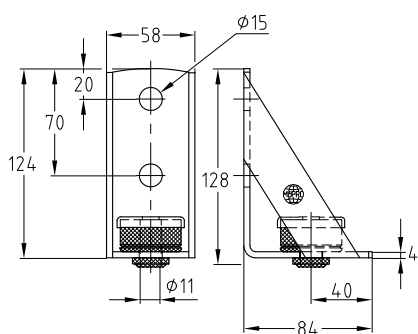
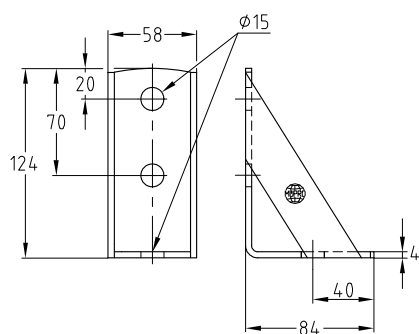
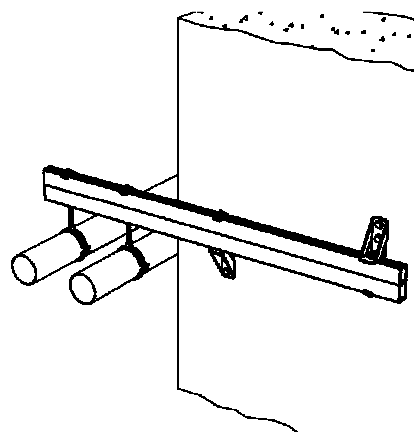
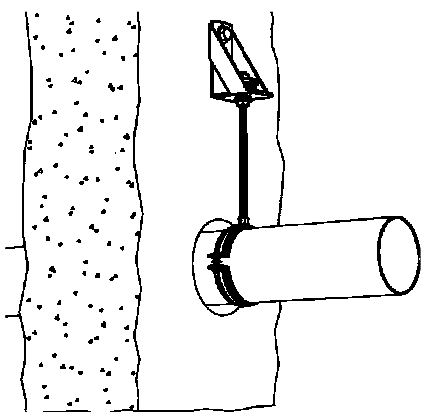
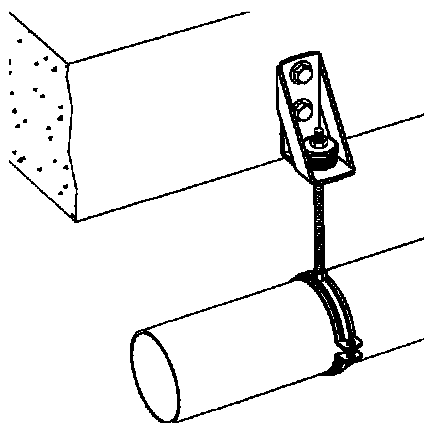
Equerre 90° renforcée électrozinguée

Applications

- Pour la fixation le long de poutres béton
- Comme support d'appareils tels que : compteur d'eau, etc.

Avantages

- Equerre 90° renforcée pour une construction demandant une plus grande résistance
- Equipée avec l'amortisseur DÄMMGULAST®
- Pour la fixation de charges lourdes près du mur
- Comme élément de construction du rail dans les endroits exigus



Informations Techniques



Modèle	Charge maximale admissible en suspension [N]	Atténuation moyenne de [dB(A)]	Code article	Conditionnement	Unité
avec l'amortisseur DÄMMGULAST®	1.000	17	127789	25	Pièce
sans l'amortisseur DÄMMGULAST®	5.000	—	127792		

Fixation pour bac acier électrozinguée

Applications

- Pour la fixation sur tôles à ondes trapézoïdales

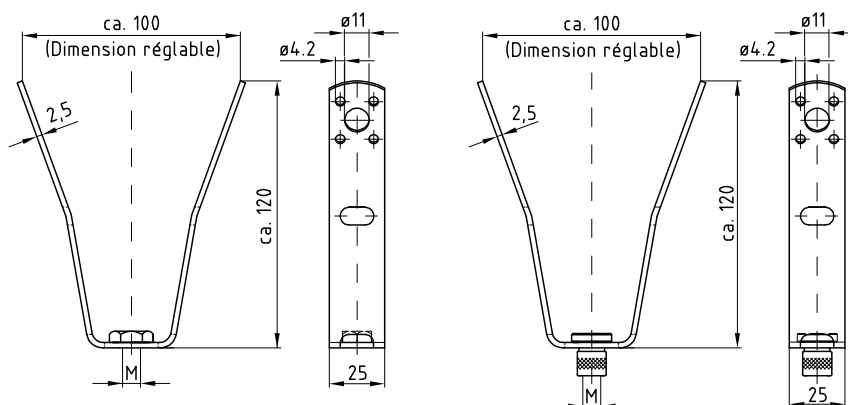
Avantages

- Fixation par rivets étanches ou vis auto-foreuses aux pans latéraux
- Adaptation aisée à différents profils de tôle à ondes trapézoïdales grâce aux points de pliage prédéfinis
- Les trous ronds aux extrémités permettent également le montage avec des tiges filetées M8 ou M10
- Livrable avec un trou lisse, écrou hexagonal soudé ou écrou de réglage en hauteur
- Agrée VdS pour la fixation de tubes jusqu'au DN50 montage tiges filetées et contre écrous (les instructions de montage ci-jointes doivent être respectées)



Informations Techniques

Charge maximale admissible [N]
1.300



Fixation pour bac acier de forme trapézoïdale cintrée. Utiliser des rivets Ø 4 mm (DIN 1725) ou vis auto-foreuses, validée par l'association internationale IFBS. Vis de forage galvanisé avec ETA-10/0200, voir le chapitre « Ventilation ».

Installation avec des tiges filetées traversante possible via les trous latéraux.

Modèle	Type	Code article	Conditionnement	Unité
avec écrou soudé	M8	130203	100	Pièce
	M10	130200		
avec trou lisse	perçage-Ø 8,5 mm	130205		
	perçage-Ø 10,5 mm	130204		
avec écrou de réglage	M8	130202		
	M10	130201		



Pince de fixation disponible dans le chapitre « Outillage ».

	Code article	Conditionnement	Unité
DÄMMGULAST® Rondelle	107095	50	Pièce

Rosace plastique blanche

Pour Ø extérieur de tube [Pouces]	[mm]	Totale-Ø [mm]	Code article	Conditionnement	Unité
	8,0	38	115396	50	Pièce
	10,0	39	115348		
	12,0		115323		
	14,0	43	115351		
	15,0		115354		
	16,0	50	115359		
3/8	17,2		115390		
	18,0		115362		
	20,0	55	115369		
1/2	21,3		115345		
	22,0		115372		
	24,0	61	115375		
3/4	26,9		115383		
	28,0		115378		
	30,0		115393		
1	33,7	70	115332		
1 1/4	42,4	75	115339	25	
1 1/2	48,3	88	115335		
2	60,3	98	115366		



Rosace plastique avec fermeture en queue d'aronde, blanche

Pour Ø extérieur de tube	Totale-Ø [mm]	Code article	Conditionnement	Unité
12 mm	50	115326	100	Pièce
15 mm	48	115357		
3/8"-18 mm	47	115387		
1/2"-22 mm	54	115342		
3/4"-28 mm	61	115380		
1"	66	115329		



Bande percée électrozinguée ou plastifiée

Applications

- Solution économique pour fixations simples

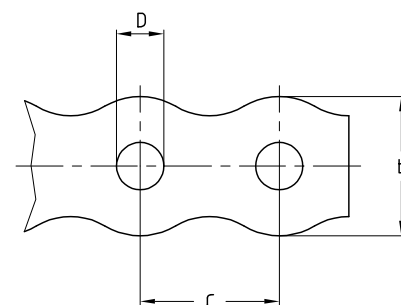
Avantages

- Nombreux accessoires facilitant le montage
- Peut être équipé de la garniture isolante DÄMMGULAST® orange




Informations Techniques

Modèle	Largeur de bande b [mm]	Charge maximale admissible en suspension [N]
rectiligne, électrozinguée	17	740
ondulée, électrozinguée	12	480
	17	1.400
	25	2.250
plastifiée	19	1.100
	27	1.300



Modèle	Largeur de bande b [mm]	Diamètre des trous D [mm]	Entraxe C [mm]	Contenu [m]	Code article	Conditionnement	Unité
rectiligne, électrozinguée	17	6,5	11,5	10	114798	20	Rouleau
				50	114804	1	
ondulée, électrozinguée	12	5,5	14,5	10	114807	20	
	17	6,5	20,0		114801		
	25	8,5	25,0		114810	15	
plastifiée	19	6,5	15,0		114786	12	
	27	8,5			114789	9	

 Nous livrons les rouleaux de 50 m en dévidoirs pratiques.

Vis avec écrou, rondelle

pour la fixation de bande percée, électrozinguée

	Filetage	Longueur [mm]	Code article	Conditionnement	Unité
Vis avec écrou	M5	15	121159	100	Pièce
	M6	20	121163		
	M8	25	121167		



	Pour filetage	Code article	Conditionnement	Unité
Rondelle	M6	127307	100	Pièce
	M8	127310		

Vis six pans creux avec rondelle

pas métrique pour le montage des rails d'installation MPC, électrozinguée

Filetage	Pour rail profils	Longueur du filetage [mm]	Longueur de filetage utilisable [mm]	Pour clé alène [mm]	Diamètre extérieur Rondelle [mm]	Code article	Condition- nement	Unité
M8	27/18, 28/30, 38/24	13	11	6	20	121083	100	Pièce
M10	38/24, 38/40, 39/52, 40/60, 40/80	16	14	8	28	121079		



Vis six pans creux

à filetage métrique, électrozinguée

Filetage	Longueur du filetage [mm]	Pour clé alène [mm]	Code article	Conditionnement	Unité
M8	13	6	121041	100	Pièce
	20		121051		
	25		121059		
	30		121063		
M10	16	8	121014		
	25		121030		
	30		121035		



Tirefond six pans creux

filetage bois pour la fixation de rails d'installation MPC avec cheville plastique, électrozinguée

Filetage	Longueur de la tige [mm]	Pour clé alène [mm]	Code article	Conditionnement	Unité
H6	40	6	120998	100	Pièce
	70		121006		



Vis à tête cylindrique

électrozinguée

Filetage	Longueur [mm]	Code article	Conditionnement	Unité
M8	14	128658	100	Pièce



Vis à tête cylindrique

DIN 84, électrozinguée

Dimensions	Code article	Conditionnement	Unité
M4 x 35	128644	100	Pièce
M4 x 45	128646		
M5 x 35	128648		
M5 x 50	128650		
M5 x 60	128652		
M6 x 50	128654		
M6 x 60	128656		



Vis méteaux tête fraisée fendue

DIN 964, nickelées

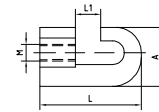
Dimensions	Code article	Conditionnement	Unité
M4 x 35	114765	100	Pièce
M4 x 45	114768		
M5 x 35	114771		
M5 x 50	114774		
M5 x 60	114777		
M6 x 50	114780		
M6 x 60	114783		



Crochet

avec filetage intérieur, idéal pour accrocher les appareils de chauffage, panneaux radiants, ventilateurs, climatiseurs et luminaires, électrozingué

Filetage	Ø minimal de la pièce à accrocher [mm]	Charge maximale admissible en traction [N]	Code article	Conditionnement	Unité	Dimensions [mm]		
						L1	L	A
M10	11	1.320	113697	50	Pièce	15,0	60,0	35



Vis à tête hexagonale

DIN 933, électrozingué

Filetage	Longueur [mm]	Clé [mm]	Code article	Conditionnement	Unité
M6	20	10	105733	100	Pièce
	30		105739		
M8	16	13	105757	50	
	20		105763		
	25		105770		
	30		105777		
	35		105781		
	45		105789		
	55		105794		
	60		105797		
	75		105798		
	85		105802		
	100		105743		
	110		105744		
M10	120	17	105752	25	
	20		105560		
	25		105565		
	30		105575		
	35		105585		
	40		105590		
	55		105600		
	60		105605		
	80		105609		
	90		105612		
	100		105545		
	120		105547		
M12	25	19	105621	50	
	30		105626		
	35		105633		
	60		105647		
	80		105653		
M16	45	24	105677	25	
	60		105681		
	80		105687		
	100		105657		
	120		105660		
M20	50	30	105711		
M24	60	36	105720		



Ecrou hexagonal

DIN 934, électrozingué

	Filetage	Hauteur écrou [mm]	Clé [mm]	Code article	Condition- nement	Unité
Ecrou hexagonal, DIN 934	M6	5,0	10	105484	100	Pièce
	M7	5,4	11	137086		
	M8	6,5	13	105498		
	M10	8,0	17	105433		
	M12	10,0	19	105447		
	M16	13,0	24	105460		
	M20	16,0	30	105469	25	
Ecrou hexagonal, DIN 934 polybox de 1.000 pièce	M8	6,5	13	153151	1	Boite
	M10	8,0	17	153152		



Ecrou hexagonal

auto-freiné, DIN 985, électrozingué

Filetage	Hauteur écrou [mm]	Clé [mm]	Code article	Conditionnement	Unité
M6	4,0	10	105525	100	Pièce
M8	5,5	13	105531		
M10	6,5	17	105511		
M12	8,0	19	105517		



Ecrou hexagonal

avec rondelle dentée sertie, électrozingué

Filetage	Code article	Conditionnement	Unité
M8	151197	200	Pièce
M10	142930	100	



Ecrou borgne

DIN 1587, électrozingué

Filetage	Hauteur écrou [mm]	Clé [mm]	Code article	Conditionnement	Unité
M8	15	13	117119	100	Pièce
M10	18	17	117060		
M12	22	19	117069		
M16	28	24	117080	50	
M20	34	30	117086	25	
M24	42	36	117089	5	



Capuchon

protection des extrémités de filetages, six pans, noirs

Pour écrous hexagonaux	Code article	Conditionnement	Unité
M8	105994	100	Pièce
M10	105996		
M12	105998		



Rondelle

DIN 125, électrozinguée

Pour filetage	Diamètre extérieur [mm]	Epaisseur [mm]	Code article	Conditionnement	Unité
M6	12	1,6	127307	100	Pièce
M8	16		127310		
M10	20	2,0	127277		
M12	24	2,5	127286		
M16	30	3,0	127295		
M20	37		127298	50	



Rondelle

pour rails d'installation MPC, électrozinguée

	Pour filetage	Diamètre extérieur [mm]	Epaisseur [mm]	Code article	Conditionnement	Unité	Contenu [pièces/box]
Rondelle	M6	18	1,6	127175	100	Pièce	—
		24	2,0	127244			
		36		127184			
	M8	24		127253			
		36		127214			
	M10	24		127079			
		29		127088			
		30	3,0	140876			
		36	2,0	127121			
	M12			127151			
Rondelle en Polybox	M16	40	3,0	127169			
	M8	24	2,0	155286	1	Boite	1.000
		36		156849			500
	M10	24		155288			1.000
		29		156850			500
		36		156852			



Rondelle à sertir

Forme A, électrozinguée

Pour filetage	Diamètre intérieur [mm]	Code article	Conditionnement	Unité
M8	8,5	108556	200	Pièce
M10	10,5	108551		
M12	12,5	108552		



Kit compteur gaz avec platine électrozinguée

Kit de montage complet pour compteur à gaz avec platines se compose de :

- 2 Collier à vis avec garniture DÄMMGULAST® jaune, pour diamètre 1", avec manchon soudé ½"
- 2 Platine avec manchon soudé ½", type 2
- 4 Tirefond tête hexagonale avec 8 x 50 mm
- 4 Cheilles à griffes® 8 x 38 mm



Code article

111289

Conditionnement

1

Unité

Kit



Commander le tube fileté séparément selon les nécessités du montage.

Kit compteur gaz OPTIMAL électrozinguée

Kit de montage complet pour compteur à gaz OPTIMAL se compose de :

- 2 Console-rail MPC profil 27/18, 200 mm
- 2 Double écrou MPC pour profil 27/18, M8 x 30 mm
- 2 OPTIMAL, pour diamètre 1", avec filetage M8
- 2 Capuchon MPC pour profil 27/18
- 4 Tirefond tête hexagonale avec rondelle 8 x 50 mm
- 4 Cheilles à griffes® 8 x 38 mm



Code article

111291

Conditionnement

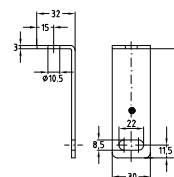
1

Unité

Kit

Equerre d'écartement électrozinguée

Longueur L [mm]	Code article	Conditionnement	Unité
30	106019	100	Pièce
35	106021		
40	106024		
45	106026		
50	106032		
60	106034		
70	106036		
80	106038		
90	106040		
100	106017		



Support articulé électrozingué

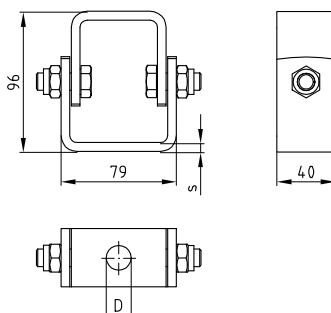


Applications

- Support articulé pour le renforcement de Points Fixes ou pour le contreventement de supportage sous ponts

Avantages

- Grande plage angulaire possible pour de multiples utilisations
- Autres matériaux et revêtements sur demande



Informations Techniques

Dimension	Charge maximale admissible à 0° [N]	Charge maximale admissible à 45° [N]	Angle d'inclinaison maximal conseillé [°]
40 x 6	8.000	5.000	90
40 x 4	5.000	3.500	

Diamètre	Pour filetage	Ø D [mm]	Epaisseur s [mm]	Code article	Conditionnement	Unité
40 x 4 LG 13	M12	13	4	111872	1	Pièce
40 x 6 LG 13			6	139130		
40 x 6 LG 17	M16	17		139147		

Informations de prix et délai sur demande avec quantités.

Version galvanisée à chaud dans le chapitre « Produits galvanisés à chaud ».
Version Inox dans le chapitre « Inox ».

